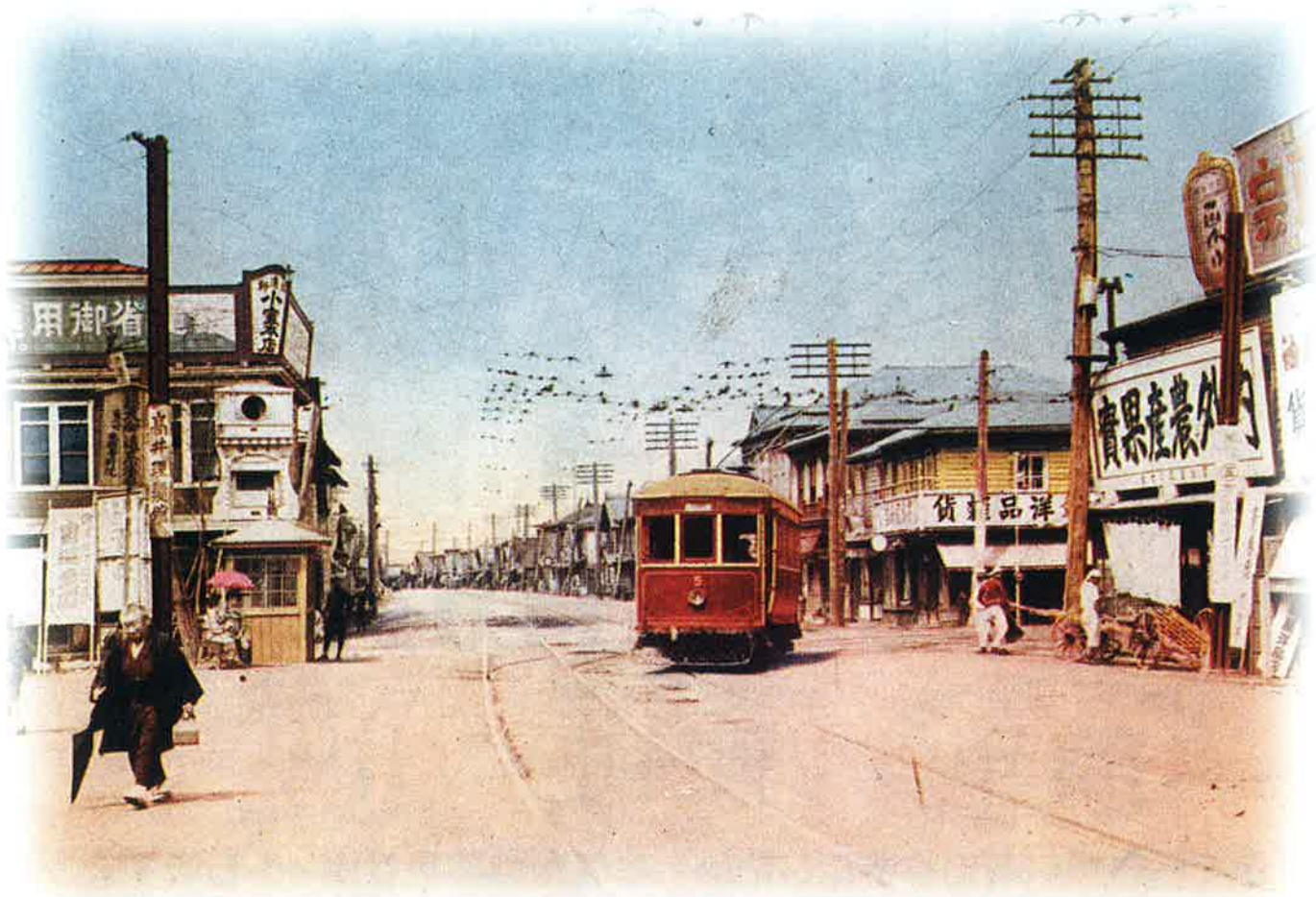


と も え

2010
7
No.330



CONTENTS

巻頭特集

新幹線開業後における
函館駅～新函館駅間の重要性と諸問題

- ◆ 会員企業ご紹介…………… P 7
- ◆ 街の元気情報交差点 …… P13





しんくみフリーローン

どんとこ〜い



使いみちいろいろ! あなたの“やりたいこと”をお助けします。

ご融資金額
300万円
まで!!

コース1 年**9.8%** コース2 年**14.0%**

取扱適用金利は保証会社の保証基準により定記の利率のいずれかとなります。

とっても
簡単

すっごく
便利

手続きも
早い

ふくらむ想いをカタチにしたい! あなたの夢をサポートします。

申込専用 FAX 0138-22-7312
24時間受付 時間外・土・日・祝日は翌営業日受付となります。

- ご利用いただける方
 - 申込時の年齢が20歳以上、完済時76歳未満である方
 - 安定継続した収入を有すること (パート・アルバイト、年金受給者・専業主婦可)
 - 当組合の営業地区内に居住または勤務の方
 - 現在利用中の貸付が履行遅滞でない方
- ご融資金額 ●10万円以上300万円以内(1万円単位)
- お使用みち ●原則自由(健康で文化的な生活を営むために必要な資金とする)
- ご融資期間 ●6ヵ月以上7年以内
- ご融資形式 ●証書貸付

- ご融資利率
 - コース1…年9.8%(保証料4.00%を含む)
 - コース2…年14.0%(保証料8.70%を含む)
- 保証会社 ●(株)クレディセゾン
- 遅延損害金 ●年14.00%
- ご返済方法 ●元利均等定額返済
- ご返済日 ●毎月27日(休業日のときは翌営業日)
- 必要書類 ●本人確認書類のみ

※お申込に際しては審査をさせていただきます。審査によってはご希望に添えない場合がございますので、ご了承ください。

頼りになります、あなたのしんくみ
函館商工信用組合
本店/TEL(0138)23-2101(代) FAX(0138)23-0798

湯川支店/TEL(0138)57-0572(代) FAX(0138)57-3815
 北斗支店/TEL(0138)73-2308(代) FAX(0138)73-5451
 美原支店/TEL(0138)46-9121(代) FAX(0138)46-9123
 十字街支店/TEL(0138)26-5544(代) FAX(0138)23-7357
 花園支店/TEL(0138)55-2110(代) FAX(0138)54-1891
 富岡支店/TEL(0138)43-1311(代) FAX(0138)43-8982

ともえ

7月号
(通巻330号)

2 特集

4 会議所のうごき

7 会員企業ご紹介

8 中小企業相談所だより

10 新入会員ご紹介

11 新幹線情報

12 健康情報

13 街の元気・情報交差点

14 ご案内

16 業務災害補償プランのご案内

広告掲載企業

北海道中小企業再生支援協議会

函館商工信用組合

(株)テーオー小笠原

(株)道水

(業)英知国際特許事務所

(株)日経コンサルタント

中小企業基盤整備機構

(株)不二屋本店

龍文堂印刷(株)

裏表紙

表紙裏

裏表紙裏

段下

段下

段下

段下

段下

段下

◆今月の表紙 「函館駅前交差点」

写真は、函館山を背に函館駅前交差点を撮影した昭和初期と推察される一葉です。

平成5年に廃止された路線の函館駅前～ガス会社前にまっすぐ延びる線路がうかがえます。函館市制70周年記念事業のひとつとして、当時の姿に復元された「箱館ハイカラ號」は、平成22年12月に生誕100周年を迎えます。

(函館市中央図書館所蔵)



視点

南アフリカで開催されているサッカーワールドカップ日本代表チームの活躍に日本国中が沸き返った。

ベスト8をかけた決勝トーナメントでは南米の強豪パラグアイと0-0で決着がつかず、PK戦で惜しくも敗れ、日本サッカー史上初のベスト8進出は実現しなかったが、その活躍ぶりはサッカーファンのみならず、全国民を興奮させ、早朝、深夜と、多くの人々をテレビの前に釘付けにした。

敗れたとは言え、その戦いぶりはヨーロッパや南米の強豪チームに一步も引けをとらず、大会前の練習試合での決定力不足や、ひ弱な印象のチームと比べ、短期間で同じメンバーのチームがこうも変わるものかと、ファンを驚かせた。

この活躍には、チームを率いた岡田監督の手腕によるところが大きいのは言うまでもない。監督としては1998年のフランス大会に次ぐ2度目のワールドカップ挑戦。数々の中傷誹謗に耐え、迫りくるプレッシャーをはねのけ、守備重視という大胆な戦術転換で、選手的能力を100%引き出した手腕は見事というほかはない。リーダーとはこうあるべきとの、まさに見本である。

南アフリカで、サッカー日本代表が大活躍をしている同時期、国内では日本相撲協会が野球賭博問題で大きく揺れ動いている。まさに明と暗である。

事態解決の当事者能力を失った協会は、外部有識者による特別調査委員会からの調査結果や勧告を待たずして、自己判断ができない状態に陥っている。

歴史と伝統を誇る大相撲は、国技として多くのファンに支えられ、発展してきたが、閉鎖的な組織、体制が災いし、協会設立以来最大の危機に瀕しているが、この機会に永年にわたってたまった膿を出しきり、再出発してほしいと多くのファンは期待している。

人気スポーツのサッカーと相撲、リーダー、指導者の資質、決断力が明、暗を分けたが、企業経営においても経営者のリーダーシップ、決断力が大切と感じたところである。

特集

新幹線開業後における 函館駅～新函館駅間の重要性と諸問題

新幹線開業によってもたらされる移動時間の大幅な短縮は、東北、北関東、首都圏との人的交流はもとより経済・文化交流を強力に促進し、地域経済へ多大な波及効果をもたらすものであり、とりわけ魅力度が全国トップクラスの当地域においては、さらなる観光需要を創出し、経済効果を最大限に発揮させるうえでも重要な要素であります。

ところが函館の場合、2015年度の北海道新幹線開業後には、本州から函館駅に直接乗り入れる特急列車が無くなり（寝台特急除く）、本州方面と函館駅との往来は新函館駅で乗り換えることとなり、時間短縮効果がそのまま発揮されるという環境にはありません。

函館市の交通拠点である函館駅と新函館駅の間は、約18kmも離れています。これは、札幌駅を起点にすると野幌駅（江別市）や銭函駅（小樽市）に

達する距離であり、東京駅を起点にした場合には西川口駅（埼玉県）や川崎駅（神奈川県）など、隣の県まで辿り着いてしまう距離です。

現在の函館駅～渡島大野駅（新函館駅）間は普通列車で30分程度を要しており（左下図参照）、他の路線と比べても遅さは否めず、観光やビジネスほか多くの新規流動が見込まれる新幹線利用者の利便向上はもとより、途中の七飯駅をはじめ現在の域内旅客流動の維持確保の観点からも、両駅間の速達化など結節強化は大きな課題であります。

新函館駅と函館駅との鉄道アクセスの充実は、30余年に亘る新幹線建設促進活動の歴史において、地域住民が長年待望してきた重要事項であり、新幹線開業を生かしたまちづくりのために不可欠なものです。こうした背景からも、両駅間の鉄道アクセスの充実に関しては、これまでもアクション

**道央圏では快速・快適な普通列車が運行されています。
最高速度130km/hで札幌駅～野幌駅17.9kmがわずか16分！**

函館駅



向上の余地あり!

渡島大野駅

各停24～30分(途中4駅停車)

【参考】函館駅～函館空港シャトルバスは距離8.4km・所要20分で運行

距離はどちらも17.9km

札幌駅



お見事!

野幌駅

快速16分(途中2駅停車)・各停最速19分(途中5駅停車)

2015年度（平成27）の北海道新幹線新函館開業によって、函館駅～新函館駅間の在来線は新幹線に接続する重要なアクセス鉄道の役割を担うこととなります。しかし、政府が今年度中の認可を検討している札幌延伸が開業する際には、JR北海道は同区間を並行在来線として経営分離すると表明しました。今回は新幹線時代における同区間の重要性について図解で特集すると共に、経営分離に伴う問題と考え方については付録のリーフレットに特集しましたので、あわせてご覧下さい。

プランの重点事項にも位置づけられ、今年2月には北海道、JR北海道、鉄道建設・運輸施設整備支援機構の三者に対し「新函館(仮称)駅・現函館駅間の鉄道アクセスの充実に関する要望」として、以下の点について函館市などととも要望活動を行ったところです。

一、運行車両について

- 道央圏の実績に準じ、所要時間20分以内を実現できる車両の導入
- 新幹線利用客数に見合ったリレー列車編成車両数の確保

一、運行ダイヤについて

- 新幹線と円滑に乗り継げる運行ダイヤの構築
- 新幹線の運行本数に対応した運行本数の確保

一、新幹線・在来線乗換環境の整備について

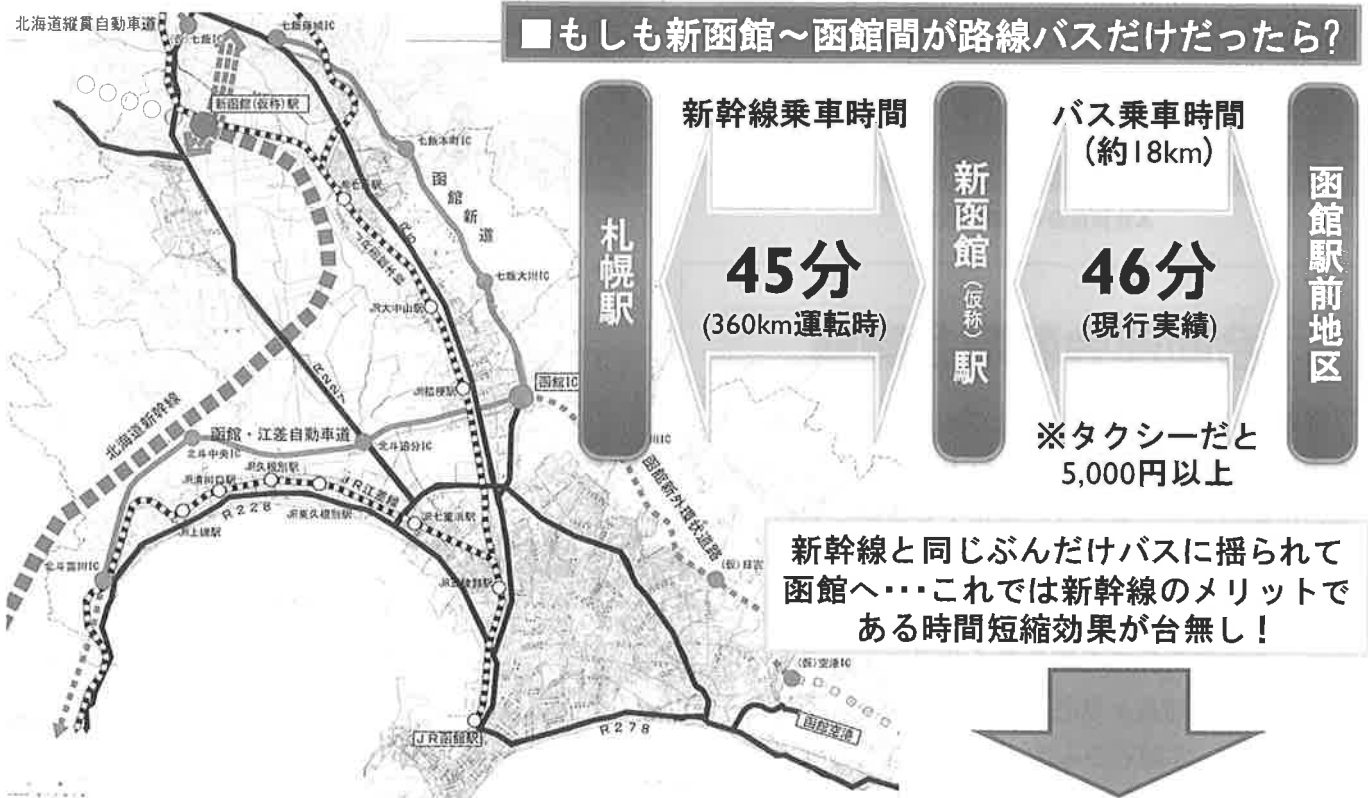
- 新幹線から函館・札幌両方面へ対面乗換可能なホームの整備と、函館方面リレー列車の編

成車両数に見合ったホーム長の確保

- 将来の新幹線札幌延伸を見据え、新幹線上下線と函館方面リレー列車との乗換に関して利便性を考慮したホーム整備の検討

こうした地元の取り組みにもかかわらず、3月下旬、JR北海道は、札幌延伸時には函館駅～新函館駅間を経営分離すると表明しました。経営分離に伴う問題点は付録リーフレットに記載していますが、経営分離後の鉄道運行継続が現時点で確約されていないことから、いまは鉄道廃止の危機に立たされているとすることができます。中核都市として圏域人口36万人を有し、年間500万人に及ぶ観光客が訪れる地域である函館市内から鉄道と駅が廃止されることはあってはならず、引き続きJRによる運行継続が図られるよう、地域を挙げて取り組んでいくこととしています。

新幹線開業後の新函館(仮称)駅～現函館駅間の在来線は、函館圏36万市民と来函観光客500万人の重要なアクセスライン！



その重要性は札幌市民にとっての札幌～新千歳空港や都内～羽田空港のアクセスと同じ！

会議所の うごき

通常議員総会開催

第6回通常議員総会を去る6月25日、議員87名（うち委任出席37名）が出席のもと、ホテル函館ロイヤルにおいて開催しました。

当日は、慶事の報告に続き、役員・議員の異動、陳情要望活動、部会委員会の報告、事務規程の一部改正、新会員の加入について報告がなされ、了承されました。

続いて、附議事項として平成21年度事業報告並びに収支決算について審議が行われ、承認されました。

また、欠員となっていた副会頭1名の選任が審議され、高野会頭から提案のあった、イシオ食品(株)石尾清広氏を満場一致で選任しました。



▲冒頭挨拶する高野会頭



▲就任の挨拶を述べる石尾副会頭

合同部会幹事会開催

運輸港湾・工業・理財部会による合同部会幹事会を去る6月2日、森川副会頭、松本副会頭をはじめ51名が出席のもと、ロワジュールホテル函館において開催しました。

当日は、並行在来線の問題が顕在化してきたことから、北海道新幹線を取り巻く状況について函館市企画部の渡辺部長より説明を受けた後、意見交換を行いました。参加者からは、「地域一体となった取り組みが必要」、「JRが経営を続けられる環境をつくる必要がある」など様々な意見が出され、部会とし

議員異動のお知らせ

★副会頭の選任

- ◎ 1号議員（平成22年6月25日付）
イシオ食品(株)
代表取締役 石尾清広

★職務を行う者の変更

- ◎ 3号議員（平成22年6月22日付）
北海道旅客鉄道(株)函館支社
（新）幅口堅二
（旧）小笠原憲生

ても関係機関の動きを注視し、継続協議していくこととしました。

商業部会幹事会開催

商業部会幹事会を去る6月2日、松本担当副会頭ほか渡辺部会長をはじめ幹事9名が出席のもと、本所会議室において開催しました。

当日は、函館市都市建設部の荒井俊明部長、函館市経済部の入江洋之次長にご出席をいただき、「函館市中心市街地活性化基本計画」の見直しにあたり、昨年函館市で実施した「本町・五稜郭地区ほか市街地現況調査結果の概要」についての説明を受けた後、出席者により、改めて同地区に関する問題点等について意見交換がなされました。

その中で、今後、当部会としても、同基本計画の策定に関しては、函館市等関係機関と十分に協議を行った上で、計画内容を詰めていくことを確認しました。



▲冒頭挨拶する渡辺部会長

農水産部会幹事会開催

農水産部会幹事会を去る6月4日、石尾部会長をはじめ幹事6名が出席のもと、本所会議室において開催しました。

当日は、道立工業技術センター主任研究員の宮崎俊一氏を招き、「工業技術センターにおける食品開発への取り組み－農水産物の開発事例－」と題した、同センターによる商品開発の取り組み事例について説明を受け、意見交換を行いました。

また、北海道新幹線の札幌延伸と並行在来線に関する現況と課題等について、専務理事より説明

を受けました。



▲食品開発の取り組みを紹介する宮崎俊一氏

函館警察官友の会 定時総会開催

函館警察官友の会（会長：高野会頭）の平成22年度定時総会を去る6月14日、高野会頭をはじめ16名が出席のもと、ロワジールホテル函館において開催しました。

当日は、平成21年度事業報告並びに収支決算、平成22年度事業計画並びに収支予算についての審議を行い、いずれも原案どおり承認されました。

引き続き、北海道警察函館方面本部の木下本部長を招き、「最近の治安情勢について」と題して講話を受け、その後、今春新しく就任された函館中央警察署の鳥井署長、函館西警察署の岡署長を迎えての昼食懇談会を行い、盛会裡に終了しました。



▲講話する木下本部長

会議所のうごき

産学連携学会第8回大会開催

産学連携学会第8回大会が去る6月24日・25日の両日、ロワジールホテル函館において開催されました。

函館の産学官連携は、都市エリア事業などを通じて、地方版モデルの成功例として全国的にも高い評価を受けておりますが、本学会には全国から200名を超える関係者が参加しました。24日のパネルディスカッションは、「函館地域の産学官連携とグローバル化」をテーマに、5名のパネリストによる熱心なディスカッションが展開されましたが、本所からは森川副会頭がパネリストとして参加し、「函館における産学連携の現状と可能性について」を主要テーマに、産学連携の成果が地元企業にいかんフィードバックされるかが大切であり、その成果が函館市内の生産、流通、消費など、経済活動のあらゆるシーンに浸透し、活性化が図られることを願ってやまないという熱い思いが語られました。



▲産学連携事業について語る森川副会頭

女性会

第24回全道商工会議所女性会研修交流会が去る6月4日、斉藤会長をはじめメンバー2名が出席のもと、稚内全日空ホテルにおいて開催されました。

研修交流会では、第1部に環境保護活動家三浦規光氏の講演、第2部に、miyuki・kを経営されるソムリエール勝山美幸氏の講演を聴講し、「エコ」という共通の分野に取り組む講師の貴重なお話を頂きました。また、引き続き行われた懇親会では、開宴に先立ち、斉藤会長が道女性連の表彰規程に

基づき、役員功労を授与され、各女性会の方々と親睦を深め、盛会裡に終了しました。



▲研修交流会に参加した女性会メンバー

今後のうごき

7月	
15	(木) <ul style="list-style-type: none"> ・経営相談 ・環境マネジメントシステム入門セミナーin函館 ・青年部国際事業推進委員会
20	(火) 中小機構函館オフィス窓口相談日
21	(水) 金融個別相談
22	(木) 第39回観光土産品試買検査会
23	(金) 法律相談
24	(土) 青年部会員交流会
26	(月) 青年部役員会
27	(火) 中小機構函館オフィス窓口相談日
28	(水) 発明相談
29	(木) 箱館奉行所開館
31	(土) 箱館奉行所復元記念イベント
8月	
1	(日) <ul style="list-style-type: none"> 開港151周年記念函館港まつり(～5日) ・箱館開港パレード ・函館ペリー来港回顧ボート競走 ・第55回道新花火大会
2	(月) ワッショイはこだて(十字街・松風コース)
3	(火) ワッショイはこだて(堀川・五稜郭コース)
4	(水) ワッショイはこだて予備日
5	(木) <ul style="list-style-type: none"> ・歩行者天国 ・けっぱれ! YOSAKOI函館フェスタ ・ワッショイはこだてコンテスト表彰式
10	(火) <ul style="list-style-type: none"> ・保証協会個別相談 ・中小機構函館オフィス窓口相談日
【6月30日現在】	

会/員/企/業/ご/紹/介

デイサービス高丘

- ◎代表者 丸藤 秀幸
◎住 所 函館市高丘町31-6
◎TEL 0138-36-6030
◎FAX 0138-36-6031
◎URL <http://dayservice-takaoka.co.jp/>



お一人お一人の時間を大切にします。

◆開業はいつですか。

平成21年8月17日に母体となる会社を設立し、平成21年10月21日、北海道より指定居宅サービス事業者及び指定介護予防サービス事業者の指定を受け、通所介護・介護予防通所介護のサービス提供を始めました。

◆PRをお願いします。

定員10名に対し、6名のスタッフがケアに当たりますので、手厚いケアが可能です。民家を改築した施設の為、ご自宅に居る様な落ち着いた雰囲気が特長です。

◆事業内容について教えてください。

食事や入浴、排泄の介助、自宅内外での転倒防止を目的とした様々な機能訓練や、趣味活動等ご利用者が自立した在宅生活を営む支援をさせていただきます。

◆今後の目標について教えてください。

ご利用者様やご家族様のニーズを汲み取り、より質の高いケアの提供、地域社会に根ざした施設運営を進め、在宅福祉を積極的に推進し、地域福祉の発展に貢献していきたいと考えております。

水産総合商社・道水は、世界の海にチャレンジしています



水産物輸出入、水産卸売加工販売、冷凍冷蔵倉庫、不動産賃貸

株式会社 道水

本 社/函館市豊川町27番5号
TEL:0138(22)7136 FAX:0138(22)3777
URL <http://www.dohsui.co.jp>
E-mail dohsui@dohsui.co.jp

《国内事業所》はこだて工場、東京、札幌、能登
《海外事業所》韓国釜山

中小企業相談所 だより

金融	経営改善	税務
労務	法務	新規創業
取引照会	情報化	環境対策

どんな事でもお気軽に！
各種申込・お問合せは
函館商工会議所 TEL 0138-23-1181
銭亀沢支所 TEL 0138-58-3057

マル経融資制度

貸付対象 … 小規模事業者

対象資金 … 運転資金、設備資金

貸付限度額 … 1,000万円 → 1,500万円

貸付金利 … 1.85% (H22.6.9現在)

貸付期間 … ◆ 運転資金5年以内 → ◆ 運転資金7年以内
(据置期間6ヵ月以内) (据置期間1年以内)
◆ 設備資金7年以内 → ◆ 設備資金10年以内
(据置期間6ヵ月以内) (据置期間2年以内)

※マル経融資の設備資金貸付について、当初2年間の貸付利率が0.5%低減されることとなりました。

(適用期間は平成22年2月15日から平成23年3月31日までとなる予定です。)

担保等 … 無担保・無保証人（本人保証無し）

ご利用いただける方

- 常時使用する従業員が20人以下（商業・サービス業の場合は5人以下）の法人・個人事業主の方
- 商工会議所の経営指導員による経営指導を原則6ヵ月以上（会計整備の状況などに応じて経営指導員の判断により短縮できる場合があります。）受けている方
- 義務納税額（所得税、法人税、事業税、都道府県民税もしくは市町村民税）を完納している方
- 原則として同一地区で最近1年以上事業を行っている方
- 商工業者であり、かつ、日本政策金融公庫の融資対象業種を営んでいる方

★お問合せは、本所中小企業相談所まで TEL23-1181

緊急経済展望セミナー

政権交代と地域経済への影響

新政権で日本は・地域経済はどう変わるのか？

講座内容

- 政権が変わるとはどのような事か
- 新政権によって変わる事
- 新政権が地域経済にもたらす影響

講師 **野口 秀行氏**

- 日時 平成22年 **7月26日**(月) 14:00~16:00
- 会場 **本所会議室** 函館市若松町7-15
- 受講料 **無料** ● 定員 **50名** (先着順)
- お問合せ先 **本所経営支援課** TEL 23-1181

仕事と家庭の両立支援普及促進セミナー

- 企業の皆様にワーク・ライフ・バランスの重要性と取り組み方法を考えていただくためのセミナーです。
- 仕事と家庭の両立をのぞんでいる従業員が増えています。職場環境の整備は進んでいますか？
- 平成22年6月30日、育児・介護休業法が改正されましたが、就業規則への書き換えはお済みですか？
- 育児休業などの取得や子育て中の従業員がいる場合、「両立支援レベルアップ助成金」の活用を検討していませんか？

日時 平成22年8月26日(木) 13:30~16:00

会場 本所会議室 函館市若松町7-15

参加料 無料 募集数50社

主催：(財)21世紀職業財団北海道事務所
函館商工会議所
後援：函館市
お問合せ先：本所経営支援課 TEL:23-1181

内容

1. 講演「企業におけるワーク・ライフ・バランスの推進に向けて」
講師：公益財団法人日本生産性本部 参事 北浦 正行氏
2. 説明「両立支援レベルアップ助成金」について
講師：(財)21世紀職業財団北海道事務所 雇用管理アドバイザー 齊藤 茂子氏

平成22年度版 金融制度の手引 無料配布中!

本所では、各種融資を利用する際のチェックポイントや国・道・市の制度融資をまとめた手引(A4版94ページ)を発行しました。

現在、手引を希望される方に本所窓口にて無料配布しております。(郵送は行っておりません)

なお、部数に限りがありますので、お早めにご来所のうえ、お受け取り下さい。

■お問合せは、本所経営支援課 23-1181まで



個別専門相談ご案内

(無料) 相談は事前予約制となっておりますので、電話 23-1181にご予約願います。

◆金融個別相談

実施日/7月21日(水) 午前中

相談員/日本政策金融公庫函館支店 国民生活事業担当者

◆法律相談

実施日/7月23日(金) 13:00~

相談員/弁護士 菅原 憲夫氏

◆保証協会個別相談

実施日/8月10日(火) 13:30~

相談員/北海道信用保証協会函館支店担当職員

◆発明相談(中小企業産業財産権出願等支援事業)

実施日/7月28日(水) 10:00~16:00

相談員/弁理士 細井 貞行氏

◆経営相談

実施日/8月11日(水) 12:30~

相談員/公認会計士 鎌田 直善氏



無料 発明・商標相談

毎月第4水曜日 13:00~16:00 函館商工会議所にて
函館の皆様と共に40年...私たちが皆様からのご相談にお答えします

特許業務法人 英知国際特許事務所

会長弁理士 細井 貞行
弁理士 鈴木 康裕
特別顧問 岡本 清秀

所長弁理士 岩崎 孝治
弁理士 伊藤 隆夫
顧問アドバイザー 赤津 豪

副所長弁理士 小橋 立昌
弁理士 神谷 直慈

所長代理弁理士 七條 耕司
弁理士 堀内 香菜子

■東京本部 ■〒112-0011
■神奈川支部 ■〒224-0006
■北海道支部 ■〒078-8802
■浜松支部 ■〒430-0808

東京都文京区千石4-45-13
神奈川県横浜市都筑区荻田東1-23-2
北海道旭川市緑が丘東二条4-11-12
静岡県浜松市中区木戸町5-11

TEL:03-3946-0531(代)
TEL:045-532-3827
TEL:0166-65-2080
TEL:053-461-5662

FAX:03-3946-4340
FAX:045-532-3828
FAX:0166-65-2080
FAX:053-460-6027

<http://www.eichi-patent.jp>

新入会員ご紹介

①代表者名 ②住所 ③電話番号 ④営業内容 (50音順、敬称略)

居酒屋よってけ

- ① 金井 英次
- ② 本町9-14 マルサビル1F
- ③ 32-8872
- ④ 飲食業



エビスヤ靴店

- ① 黒川 満
- ② 末広町8-14
- ③ 23-0739
- ④ 靴小売業



(株)エネウェーブ

- ① 沢谷 進
- ② 柏木町2-1 N.B.S3F
- ③ 83-6877
- ④ 自動車用機器製造販売業



(株)K I 電気工業

- ① 伊藤 光久
- ② 富岡町1-20-12
- ③ 86-5533
- ④ 電気工事業



(株)KOMUS

- ① 小向 英幸
- ② 北斗市追分2-60-10
- ③ 48-6020
- ④ 自動車整備・修理業



(有)西谷興業

- ① 西谷 三根夫
- ② 尾札部町2018
- ③ 63-2555
- ④ 建設業



みはら整骨院

- ① 古岡 憲夫
- ② 美原1-40-26
- ③ 40-1101
- ④ 療術業



(株)Milkissimo

- ① 黒川 浩二
- ② 桔梗5-22-27
- ③ 47-9997
- ④ 飲食業



本号では6月30日までに
お申込みを頂いた会員さん
を紹介させていただきました。

ご入会誠に有難うござい
ました。

掲載にあたり、ご不明な点
がございましたら企画情報
課までお問合せ下さい。

TEL 23-1181

講演・講習会 調査・診断 企画・出版

株式会社 日経コンサルタント

東京都中央区築地2-15-20 TEL(03)3543-4321(代) FAX(03)3546-2644

- 全国商工会議所及び商工会講演・講習会の企画立案講師派遣
- 企業内教育の企画と講師派遣
- メーカー・総合商社経営管理指導(コンサルティング)
- 人事労務相談指導(心理相談部)
- 代理店・販売店経営診断指導(ディーラーヘルプス部)
- 地域振興対策・調査研究・診断指導
- 地域開発・商店街再開発計画指導

連載

北海道新幹線で未来をひらく! 2015年新函館開業情報

「E5系量産型 先行車両入線見学会」参加



北海道新幹線新函館開業対策推進機構は、去る6月17日、新青森駅で行われた「E5系量産型先行車両」の新青森駅入線に伴う駅舎見学会に参加しました。

この見学会は、E5系「はやぶさ」が八戸以北に初めて乗り入れるのに合わせて新幹線新青森駅開業対策事業実行委員会が企画したもので、当日は9:30から新幹線コンコース・ホームへの入場が始まり、10:18頃のE5系「はやぶさ」

入線の際は、参加者から大きな歓声があがりました。

車両入線見学会のほか、9:30から11:00までは、新青森駅舎内を自由に見学することができ、真新しい駅舎に、みな興味津々の様子でした。

当機構では、本年12月4日の新青森開業に向け、函館までの経済波及創出のための活動を進めて参ります。



入線するE5系「はやぶさ」



棟方志功生誕100年記念大版画



工事中の新青森駅舎内



独立行政法人

中小企業基盤整備機構 (略称:中小機構) 北海道支部

〔北海道支部の6つの業務〕。。。北海道で頑張るあなたをもっとサポート!

1 ハンズオン 支援業務

下記の法認定を必要とする各事業について、計画策定～計画終了まできめ細かくサポートします。

- ・新連携事業
- ・農商工連携事業
- ・地域資源活用推進事業

4 共済普及 業務

小規模企業・経営セーフティ共済制度の加入促進と利用する方々をサポートします。

2 経営支援 業務

経営革新に取り組む中小企業や新規創業を目指す方々、事業承継に関してお悩みの方々をサポートします。

5 地域振興 業務

まちづくり・中心市街地の活性化、産学官連携での地域の新ビジネス創出をサポートします。

3 人材育成 業務

高度で実践的な研修により、中小企業等の人材育成をしっかりサポートします。

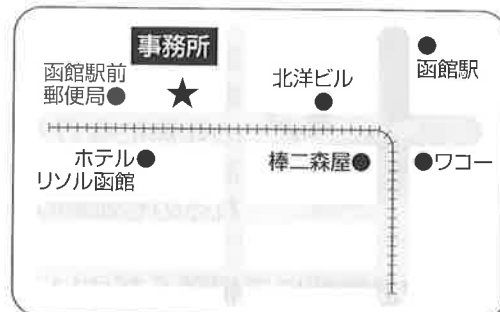
6 産業用地 分譲等業務

用地選定から取得まで、企業立地をしっかりとサポートします。

〔函館オフィス〕

- ・住所 〒040-0063 函館市若松町7-15 函館商工会議所ビル2F
- ・TEL 0138-24-6600 FAX 0138-24-6611
- ・URL <http://www.smrj.go.jp/hokkaido>

函館オフィス アクセスマップ



〔北海道支部〕

- ・住所 〒060-0002 札幌市中央区北2条西1丁目1番地7 ORE札幌ビル6F
- ・TEL 011-210-7470 FAX 011-210-7480



1に運動



2に食事



しっかり禁煙



最後にくすり

子供の生活リズムについて

～子供の生活リズム～

リズムが乱されている 親が寝かせないと子どもは寝ません



産まれたばかりの赤ちゃんは、日中に光刺激を少しずつ受けて昼と夜の生活リズムを作っていきます。

しかし、近年の子どもは、父親の帰宅時間が遅かったり、親が夜更かしの傾向があるため、夜遅くまでテレビや電気をつけている環境で寝たり起きたりを繰り返しています。

夜でも光刺激を受ける時間が長くなると、就寝時間が遅くなり、朝なかなか起きられず、欠食や偏食を招き、「肥満」、「無気力で集中力がない」、「イライラしやすい」といった子どもが増えているのです。



～鍵を握るのは親～ 我が家のルール!出来ることからはじめよう!!

午後7時までに夕食を

夕食の開始が午後7時を過ぎると、就寝が午後10時をまわる確率が高くなります。幼児は、午後6～7時までに夕食を食べさせ始めましょう。

寝る前は静かな時間を

テレビやゲームなどの刺激の強い音楽や映像で眠れなくなることもあります。話をしたり、絵本を読んだり静かな時間を過ごしてみても?



パパの協力を!

パパが就寝時刻に帰宅すると、子どもは興奮して眠れなくなります。帰宅時間が遅いパパは、少し早起きして、朝に子どもと触れ合う時間を持ってみては?

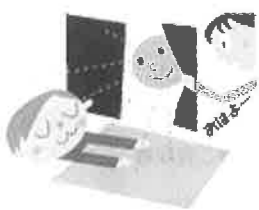


午後9時になったらお部屋を暗く

明るい部屋では、子どもは眠りません。早い時間から環境を暗くして眠りへと導きましょう。



朝起きたらカーテンをあけましょう



リズムの立て直しは早起きからです。朝の光を感じるとからだが目覚めの体勢になります。窓をあけて、新しい空気を入れるのも効果的です。

目覚めるまで付き合う

早寝させるためには、朝はちょっとだけ無理やり起こしましょう。もちろん簡単には起きません。だから、抱っこして、ヨシヨシしたり、ちょっとじゃれたり...じっくり付き合ってあげてください。



どうぞお気軽にご相談ください。

健康・発達・育児のこと
食事・離乳食について
むし歯予防のこと

市立函館保健所 母子保健担当
市立函館保健所 健康増進担当
函館口腔保健センター

電話：32-1533
電話：32-1515
電話：56-8148

街の元気・情報交差点

函館港まつり開催!!

2010年 8月1日(日)～8月5日(木)

8月1日

- 箱館開港パレード
「高田屋嘉兵衛からペリーへ」
- 函館ペリー来港回顧ボート競走
- 第55回道新花火大会

※花火大会は雨天中止の場合5日に延期

8月2日

- ワッショイはこだて【十字街・松風コース】
- 【第1部】 函館港おどり
【第2部】 子供いか踊り&サマーカーニバル
【第3部】 函館いか踊り

※ワッショイはこだては雨天中止の場合4日に延期

※2日・3日両日雨天中止の場合は、4日に十字街・松風コースのみで実施



8月3日

- ワッショイはこだて【堀川・五稜郭コース】
- 【第1部】 函館港おどり
【第2部】 子供いか踊り&サマーカーニバル
【第3部】 函館いか踊り

※ワッショイはこだては雨天中止の場合4日に延期

※2日・3日両日雨天中止の場合は、4日に十字街・松風コースのみで実施



8月4日

※ワッショイはこだて予備日



8月5日

- 歩行者天国
- けっぱれ!YOSAKOI函館フェスタ
- 函館港おどり・いか踊り大会
- ワッショイはこだてコンテスト表彰式

※第55回道新花火大会予備日



【交通規制にご協力お願い致します】

函館港まつり期間中は交通規制を行い、警察官などが交通標識をたて、警備にあたっています。

交通規制周辺道路は、車の混雑が予想されますので、お出かけの際は電車、バスをなるべくご利用ください。

ご案内

第12回

黒豚バーベキュー祭り



日時 2010年8月29日(日) 11:00~14:00

会場 志海苔ふれあいひがし広場(入場無料)

- 催し
- ◇函館巴太鼓(オープニング)
 - ◇函館市立銭亀沢中学校吹奏楽部の演奏
 - ◇沖縄三線ライブ(稲垣孝憲)
 - ◇フリーマーケット



チケット販売

前売券 1,500円(本所・支所にて販売予定)

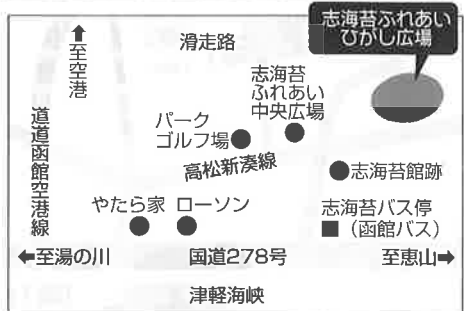
当日券 2,000円(50枚分)

がんばろう宮崎!

売上金の一部は、「宮崎県口蹄疫被害義援金」として送られます。

主催 本所銭亀沢地区青年部

お問合せ 本所銭亀沢支所(TEL58-3057)



開港151周年記念 函館港まつり協賛

函館ペリー来港回顧ボート競走

2010年8月1日(日) 9:30~競技開始

豊川埠頭(旧シーポートプラザ前) ※駐車場はございませんので、公共交通機関をご利用願います。

函館ペリーボート競走は、昨年の函館開港150周年記念事業への協賛で始まり、今年からは函館港まつりの協賛イベントとして、港まつりの中で唯一、港を舞台にして開催するものです。競技は、一般・女子の部に分かれ、それぞれスピードを競い合います。この他仮装部門もあります。



お問合せ 函館ペリー来港回顧ボート競走委員会 TEL23-1181

ほくでんエネルギー講演会

「記者から見た低炭素社会とは～日本のエネルギーを考える～」

講師 読売新聞東京本社 井上 陽次郎氏 フリーアナウンサー 橋本 登代子氏 (聞き手)
論説委員

- 日時 平成22年 7月22日(木) 14:00～16:00 ●参加費用 無料
- 会場 函館国際ホテル「高砂の間」 函館市大手町5-10 ●定員 100名
- 応募要項 ①氏名 ②郵便番号 ③住所 ④電話番号を明記の上、以下のお申し込み先まで郵便はがき、またはFAXにてご応募願います。
応募者多数の場合は抽選とさせていただきます、当選者には参加証を送付いたします。
- 締め切り 7月16日(金)
- お申し込み・お問合せ先
〒040-8670 函館市千歳町25番15号 北海道電力(株)函館支店企画総務グループ 岩倉 高橋
TEL (0138)22-2511 (受付時間 土日祝日を除く9:00～17:00) FAX (0138)22-2516

北海道エアシステム

2010年7月1日より

函館⇄丘珠 1日4往復に

増便



ご予約は 0570-025-071 詳しくは HAC 検索

HAC

第54回 函館圏優良土産品推奨会

(主催：みなみ北海道地区観光土産品公正取引協議会)

「函館商工会議所会頭賞」受賞

函館美鈴珈琲キャラメル 18粒入 130円(税込)



株式
会社

不二屋本店

<http://www.fujiyahonten.jp/>

本社/函館市西桔梗町589-46

電話/0138-49-5175 FAX/0138-49-4414

札幌店/札幌市白石区流通センター6丁目3-31

電話/011-892-5111 FAX/011-891-4125

「業務災害補償プラン」のご案内

●うつ病による自殺、過労死などによる
新しい労災リスクの増加

●1億円を超える事例も発生
高額な賠償事例が続出

●平成18年 労働衛生安全法改正
企業の安全配慮義務の厳格化

●短期間労働者、パート、アルバイト、派遣社員
非正規雇用労働者の増加

今や、
新しい労災リスク
への対策は、
経営者の
重要な責任です!

誕生
しました

新しい労災リスクから会員の皆様をお守りする

全国商工会議所の「業務災害補償プラン」

業務災害補償プランの特徴

- 全国商工会議所のスケールメリットによる低廉な掛金
一般加入と比べ約半額の掛金水準（団体割引20%~30%、優良割引30%~35%）
- 労災賠償に備える「使用者賠償責任保険」を標準セット
- 政府労災保険の給付を待たずに保険金のお支払いが可能
政府労災保険への加入が必要です。（使用者賠償責任保険は給付決定後の支払いになります）
- 契約は無記名式。短期労働者やパート・アルバイトも包括補償
- 掛金は売上高で算出OK 掛金は全額損金参入可能

保険期間は2010年10月1日から1年間。中途加入は毎月受付しています。加入月の翌々月の1日から補償開始されます。
本内容は業務災害補償プランの概要を示したものです。実際の加入および詳細は引受保険会社の約款、パンフレット等に従います。

お問合せ先 〒041-0806 函館市美原1丁目18-10
函館東京海上日動ビルディング5F
TEL0138-45-4511（担当：小川）

制度引受保険会社 東京海上日動火災保険株式会社 函館支社

制度運営 日本商工会議所・函館商工会議所

お見積り、ご加入手続きは引受保険会社にお問合わせください。



Colors in Future

龍文堂印刷株式会社

URL: <http://www.ryubun-do.co.jp/>

Email: info@ryubun-do.co.jp

〒040-0022 函館市日乃出町28番2号

TEL(0138)53-2231(代) FAX(0138)53-4355

テオーのお中元

8/13^金まで

6階お中元ギフトセンター
好評開設中!



全国無料配送

産地直送
厳選ギフト

お申し込み
締切日

厳選お中元ギフト

期間限定

7/31^金まで

特別お買得品



兼八水産 海宝撰
(130g×6)
.....**3,990円**



富良野地養豚
ヘルシーポーカローズしゃぶしゃぶ
(700g)
.....**4,200円**



ドリーム倶楽部
いかソーメン
(5食入・たれ付)
.....**4,500円**



函館洋菓子ミモザ
クリーミーロールセット
(チーズ・イチゴ各5、
10個入)
.....**3,000円**



箱館富士冷菓
夏のイチオシシャーベット
(オレンジ・レモン・赤ワイン・カシス・グレープ
フルーフ各2、10個入)
.....**5,250円**



ジョリクレール
魅惑のプロマーージュ
(4号サイズ)
.....**4,200円**

1,990円均一 全8品

(商品の一例)



青森県津軽産
りんごジュース
100%ギフト
(AJH-30)
1,990円

寿楽
涼菓夏のおとずれ
(DK-30A)
1,990円



2,990円均一 全8品

(商品の一例)



素麺バラエティギフト
(SMX-50)
2,990円

日清&マルホン
バラエティセット
(KON-50S)
2,990円



テオー配送サービス

すべての
ギフトが **道南一円無料配送**
(函館市内・北斗市内・渡島管内・稚内管内)

2,500円(税込)以上の商品はすべて
道内無料配送

産地直送厳選ギフトは
全国無料配送

2階、3階、5階、6階フロアは夜7時まで
1階、4階フロアは夜9時まで営業しています。

4階 **文教堂書店** 函館テオー店

～あなたの探している本が、きっとみつかるはず～

道南最大級のスケール
500坪のフロアに
50万冊の品揃え



セルDVD・CDも
充実の品揃え

4階 **ダイソー** 函館テオー店

～選んで楽しい!買ってうれしい!～

185坪の売場面積
30,000アイテムの
豊富な品揃え



あなたの暮らしを
サポートします

ハッピーをあなたへ

HAPPY TO YOU ずっと、もっと、一緒に。



HEART TO HEART

函館本店 函館市梁川町10-25

TEL 0138-32-0001(代) (営業時間) 10:00~19:00

PC http://www.to-dept.com (携帯) http://www.to-dept.com/i

掲載の表示価格は、すべて消費税込の価格です。比較対照価格は、メーカー希望小売価格です。

1階フロア
4階フロア
(文教堂・ダイソー)は
夜9時
まで営業

中小企業の再生を支援!!



再生計画を作ったが、
メイン銀行以外からの
支援が得られない。

借入金の返済猶予を
申し込んでいるが、
了解が得られない。



そんなときは…

北海道中小企業 再生支援協議会

金融機関から再生計画の
策定を求められているが、
策定の仕方がわからない。



へこ相談ください。

相談
無料

秘密
厳守



企業再生は、早期の対応が重要です。
経営の先行きに不安を感じたら、早めに
「北海道中小企業再生支援協議会」
にご相談下さい。

www.hkd-saisei.jp

お問い
合せは

北海道中小企業再生支援協議会
〒060-0001 札幌市中央区北1条西2丁目 北海道経済センター6F
e-mail : sien15218@bz01.plala.or.jp

TEL 011-222-2829

FAX : 011-222-6162

平成二十二年七月十日発行(毎月一回十日発行)

7月号

函館商工会議所報
「ともえ」三三〇号

編集兼
発行人

函館商工会議所
古川 雅章
函館市若松町七番十五号
電話(〇二三八)二三一一八

印刷所

龍文堂印刷株式会社
函館市日乃出町二十八番二号
電話〇三三五三三三三(代)

(購読料は会費に含まれます)

頒価 二〇〇円