



平成22年5月10日発行(毎月1回10日発行)

函館商工会議所報

と も え

2010

5

No.328



函館競馬場

昭和十一年五月一日
津軽競馬場開場時函館競馬場

CONTENTS

巻頭特集

函館競馬場 グランドオープン

- ◆プレミアム商品券ご案内 P12
- ◆街の元気・情報交差点 P13





しんくみフリーローン

どんとこ〜い



使ひみちいろいろ! あなたの“やりたいこと”をお助けします。

ご融資金額
300万円
まで!!

コース1 年**9.8%** コース2 年**14.0%**

取扱通用金利は保証会社の保証基準により左記の利率のいずれかとなります。

とっても
簡単

すっごく
便利

手続きも
早い

ふくらむ想いをカタチにしたい! あなたの夢をサポートします。

申込専用 FAX 0138-22-7312

24時間受付 時間外・土・日・祝日は翌営業日受付となります。

- ご利用いただける方
 - 申込時の年齢が20歳以上、完済時76歳未満である方
 - 安定継続した収入を有すること (パート・アルバイト、年金受給者・専業主婦可)
 - 当組合の営業地区内に居住または勤務の方
 - 現在利用中の貸付が履行滞りない方
- ご融資金額 ●10万円以上300万円以内(1万円単位)
- お使用みち ●原則自由(健康で文化的な生活を営むために必要な資金とする)
- ご融資期間 ●6ヵ月以上7年以内
- ご融資形式 ●証書貸付

- ご融資利率
 - コース1…年9.8%(保証料4.00%を含む)
 - コース2…年14.0%(保証料8.70%を含む)
- 保証会社 ●(株)クレディセゾン
- 遅延損害金 ●年14.00%
- ご返済方法 ●元利均等定額返済
- ご返済日 ●毎月27日(休業日のときは翌営業日)
- 必要書類 ●本人確認書類のみ

※お申込に際しては審査をさせていただきます。審査によってはご希望に添えない場合がございますので、ご了承ください。

頼りになります、あなたのしんくみ

4 函館商工信用組合

本店 / TEL (0138) 23-2101 (代) FAX (0138) 23-0798

湯川支店 / TEL (0138) 57-0572 (代) FAX (0138) 57-3815
 北斗支店 / TEL (0138) 73-2308 (代) FAX (0138) 73-5451
 美原支店 / TEL (0138) 46-9121 (代) FAX (0138) 46-9123
 十字街支店 / TEL (0138) 26-5544 (代) FAX (0138) 23-7357
 花園支店 / TEL (0138) 55-2110 (代) FAX (0138) 54-1891
 富岡支店 / TEL (0138) 43-1311 (代) FAX (0138) 43-8982

ともえ

5月号
(通巻328号)

2 特集

4 会議所のうごき

6 中小企業相談所だより

8 会員企業ご紹介

9 新入会員ご紹介

10 新幹線情報

11 健康情報

12 プレミアム商品券ご案内

13 街の元気・情報交差点

14 福祉制度キャンペーン

15 観光コンベンション情報

16 箱館五稜郭祭

広告掲載企業

北海道中小企業再生支援協議会

函館商工信用組合

北海道地域ジョブ・カードサポートセンター

(業)英知国際特許事務所

(株)森川組

中小企業基盤整備機構

(株)TIP

昭和製菓(株)

龍文堂印刷(株)

裏表紙

表紙裏

裏表紙裏

段下

段下

段下

段下

段下

段下

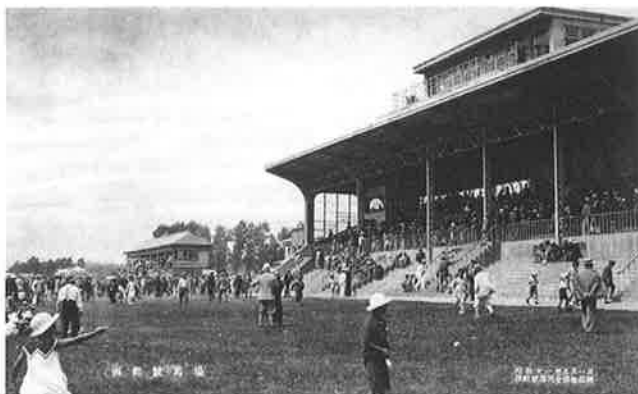
◆今月の表紙 「函館競馬場」

写真は昭和11年5月、函館競馬場を撮った一葉です。

函館競馬場はJRA全競馬場で最も歴史が古く、明治29年から市民に親しまれ、本年6月19日のオープンにむけ、全面改修工事を行っています。

詳しくは特集(次頁)で紹介しています。

(函館市中央図書館所蔵)



視 点

昨今、地域活性化の話題の中で「地域ブランド」という言葉を目にすることが多くなった。

「地域ブランド」とは、特定の地域で産出される野菜や果物、魚や肉などといった生鮮特産品や、さらにはそうした特産品の素材や伝統の技術を生かして製造される加工食品等の商品、あるいは、特定の地域で提供される温泉地、リゾートなどでのサービスをブランド化したものであり、そうしたものの多くが、地域名と商品・サービス名が結びついたブランドネームが典型的なものとなっている。

地域ブランドで全国的に有名なのは、徳島県の「なると金時」、大分県「関さば」、宮崎県「宮崎牛」、群馬県「草津温泉」などがある。

地域ブランドに関して言えば、昨年7月には、民間の調査機関が認知度や魅力度、イメージなどの項目に関し、全国の消費者約3万2,000人に対し回答を求めた結果、「最も魅力的な市町村」の第1位に函館市が選ばれた。函館市は一昨年の4位、昨年の2位から順位を上げて初めての1位である。他の都市では、2位が昨年まで3年連続1位であった札幌市、3位の京都市、4位の横浜市、5位の神戸市となり、全国の観光都市を上回った結果となっており、改めて観光都市・函館のブランドイメージを再認識させられた。

特集

6月19日 函館競馬場 グランドオープン!!



リゾート地の開放感あふれる競馬場
馬と人との距離が近い競馬場

本号では、6月19日にグランドオープンする函館競馬場を特集します。

函館競馬場は、今年開設114年目を迎え、全国にあるJRA全競馬場で最も歴史のある競馬場になります。

明治8年に宝来町の直線道路に馬道を設け、祭典競馬として開催されたのが始まりといわれ、その後、海岸町競馬を経て、明治29年に現在地へと移転しました。平成20年まで市民に親しまれた旧スタンドは、老朽化のため取り壊され、全面改築工事を行い、今年2月27日のプレオープン

を経て、6月19日に新スタンドとしてオープンします。

新しい函館競馬場は、基本コンセプトを「リゾート地の開放感あふれる競馬場」、「馬と人との距離が近い競馬場」として、より快適に競馬を観戦できるよう各施設をリニューアルし、またご家族連れでも楽しんでいただけるよう、馬と身近に触れ合える施設や小さなお子様にもお楽しみ頂ける遊具、各種イベントを用意しています。





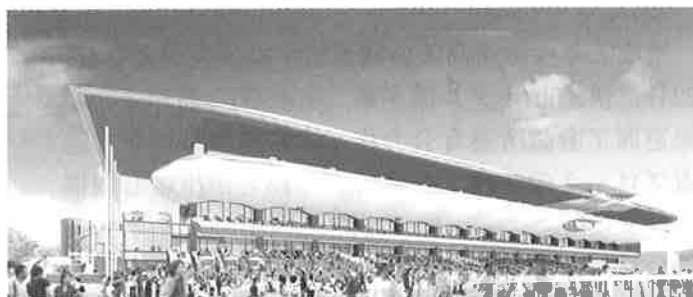
函館競馬場
場長 木下 勇二 氏

函館競馬場は、この度、スタンド等の改修工事が完了し、6月19日にグランドオープンを迎えます。新しい競馬場は、魅力的な街全国1位となった函館市の観光拠点の一つとして、競馬ファンはもちろん、ファミリー層等幅広い年代の方々に楽しんでいただけるものと思っています。これからの期間は、函館市・函館商工会議所等のご協力を得て、より多くの方々が来函されますように、全国に向けて、新競馬場と函館の街の魅力を併せてプロモーションしていきたいと考えています。今後とも皆様方の温かいご支援、ご協力をお願いいたします。



▲スタンド内2階 雲の広場

開放感のある吹き抜けで、落ち着きのある木目と雲を思わせる白い天井となっています。



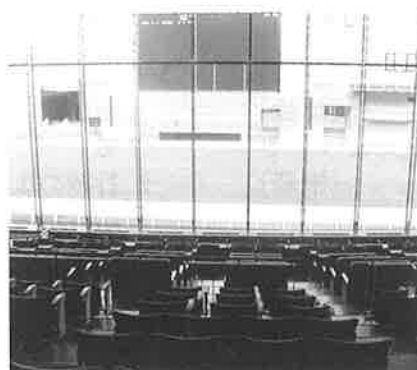
▲スタンド全景

JRA全競馬場で唯一、海と山が同時に見えるスタンドとなります。



パドック

従来のパドックに比べ、馬をより近くで見ることができます。また、パドックシアターには座り心地の良い椅子を並べ、畳席も用意しています。



今後のスケジュール

- 5月31日(月)……………工事竣工
- 6月 8日(火)……………竣工記念式典
- 6月19日(土)……………グランドオープン
- 競馬開催 —————
- 6月19・20・26・27日
- 7月3・4・10・11・17・18・24・25・31日
- 8月1・7・8日
- 重賞競走 —————
- 7月 4日(日)
……………函館スプリントステークス(G3)
- 7月25日(日)
……………函館記念(G3)
- 8月 8日(日)
……………函館2歳ステークス(G3)

会議所の うごき

平成22年度 道南商工会議所連絡協議会開催

平成22年度道南商工会議所連絡協議会が去る4月22日、伊達市(ホテル湯本第二名水亭)において、北海道商工会議所連合会の佐々木常務理事ほか、道南ブロックの7商工会議所から15名が出席し開催されました。

会議では、本年7月に紋別市で開催される全道商工会議所大会への道南ブロックからの提出議案(函館分提案は下記に掲載)について、各地商工会議所の懸案事項を中心に説明のうえ協議を行い、いずれも原案を基本とし、他ブロックの提出議案とともに道商連が集約のうえ提出されることとなりました。



▲冒頭、挨拶する古川専務理事

第60回全道商工会議所大会提案事項 函館商工会議所

○ 中小企業振興関係

- 1 中小企業対策の強化について [継続]
- 2 経営改善普及事業対策に係る財源の確保について [継続]
- 3 金融セーフティネットの充実・強化並びに政府系中小企業金融機関の機能維持について [継続]
- 4 日本政策投資銀行における地域への金融機能の維持強化について [継続]
- 5 中心市街地の活性化並びに商店街活性化支援策の充実強化について [継続]
- 6 創業者への支援策の拡充強化について [継続]
- 7 中小企業関係税制の改正について [継続]
- 8 中小法人への外形標準課税導入反対について [継続]
- 9 パートタイム労働者の非課税限度額等の引き上げについて [継続]

○ 運輸観光関係

- 1 北海道新幹線の建設促進と新青森～新函館間

- の早期開業、開業時における鉄道アクセスの確保並びに充実、共用走行区間の輸送課題解決について [一部新規・継続]
- 2 函館空港の整備促進並びに国内航空路線網の充実について [継続]
- 3 国際定期航空路線網の充実および国際チャーター便の運航拡大について [継続]
- 4 函館港の整備促進について [一部新規・継続]
- 5 道路予算の安定確保と幹線道路の整備促進について [継続]

○ 地域振興関係

- 1 函館国際水産・海洋都市構想の推進について [修正継続]
- 2 行政の広域合併に伴う経済団体の連携強化について [継続]
- 3 日本近海の調査捕鯨の充実および調査枠拡大について [継続]

議員異動のお知らせ

★職務を行う者の変更

◎2号議員（平成22年4月1日付）

（株）ルネサス北日本セミコンダクタ函館工場

（新）中村圭一氏

（旧）田中光助氏

みなみ北海道地区観光土産品 公正取引協議会定時総会開催

みなみ北海道地区観光土産品公正取引協議会（本所事務局）の平成22年度定時総会が去る4月26日、ロワジールホテル函館において、西村会長をはじめ多数の方々が出席し開催されました。

当日は、平成21年度の事業報告並びに決算報告、平成22年度事業計画及び収支予算について審議し、いずれも異議なく了承されました。また、そのあと行われた表彰式・懇親会では、去る3月26日に開催された「第54回函館圏優良土産品推奨会」において道南地域を代表する観光土産品として選出された各事業所へ対し、記念品が贈られました。



▲冒頭、挨拶する西村会長

女性会

4月例会を去る4月21日、斉藤会長をはじめ16名が参加し開催されました。

当日は「十字街から末広町を尋ねて」と題し、肌寒い小雨のなか西部地区の各資料館を見学しました。折からの龍馬ブームのなか訪れた坂本龍馬記念館では、幕末日本の政治家・実業家であった

坂本龍馬は、戦争をせず日本の近代化を進めるために、偉大な功績を残したとの説明を受けました。

また、北方歴史資料館では高田屋嘉兵衛を、文学館では石川啄木を学び、郷土資料館では当時のハイカラな函館の暮らしと、散策中は街の魅力にふれ、盛会裡に終了しました。



▲石川啄木の座像を囲んで

今後のうごき

5月	
15	（土）第41回箱館五稜郭祭（～16日）
17	（月） ・北海道新幹線建設促進道南地方期成会総会 ・青年部通常総会
18	（火） ・北海道新幹線新函館開業対策推進機構定時総会 ・新幹線青森・函館早期開業促進期成会定時総会 ・北海道新幹線に係わる資材協力会要望（～19日） ・中小機構函館オフィス窓口相談日
19	（水）金融個別相談
23	（日）プレミアム商品券発売開始
25	（火）中小機構函館オフィス窓口相談日
26	（水）発明相談
27	（木）青年部役員会
28	（金）法律相談
6月	
1	（火）中小機構函館オフィス窓口相談日
4	（金）第24回全道商工会議所女性会研修交流会（稚内）
8	（火） ・保証協会個別相談 ・中小機構函館オフィス窓口相談日
9	（水）経営相談
11	（金）楽天市場のコンサルタントに聞く！ インターネットショップの仕組みと仕掛け
13	（日）第125回簿記検定試験
【4月30日現在】	

中小企業相談所 だより

金融	経営改善	税務
労務	法務	新規創業
取引照会	情報化	環境対策

どんな事でもお気軽に！
各種申込・お問い合わせは
函館商工会議所 TEL 0138-23-1181
銭亀沢支所 TEL 0138-58-3057

マル経融資制度

貸付対象 … 小規模事業者

対象資金 … 運転資金、設備資金

貸付限度額 … 1,000万円 → 1,500万円

貸付金利 … 1.95% (H22.4.14現在)

貸付期間 … ◆ 運転資金5年以内 → ◆ 運転資金7年以内
(据置期間6カ月以内) (据置期間1年以内)
◆ 設備資金7年以内 → ◆ 設備資金10年以内
(据置期間6カ月以内) (据置期間2年以内)

※マル経融資の設備資金貸付について、当初2年間の貸付利率が0.5%低減されることとなりました。
(適用期間は平成22年2月15日から平成23年3月31日までとなる予定です。)

担保等 … 無担保・無保証人 (本人保証無し)

ご利用いただける方

- 常時使用する従業員が20人以下（商業・サービス業の場合は5人以下）の法人・個人事業主の方
- 商工会議所の経営指導員による経営指導を原則6ヵ月以上（会計整備の状況などに応じて経営指導員の判断により短縮できる場合があります。）受けている方
- 義務納税額（所得税、法人税、事業税、都道府県民税もしくは市町村民税）を完納している方
- 原則として同一地区で最近1年以上事業を行っている方
- 商工業者であり、かつ、日本政策金融公庫の融資対象業種を営んでいる方

★お問い合わせは、本所中小企業相談所まで TEL23-1181

楽天市場のコンサルタントに聞く！

インターネットショップの仕組みと仕掛け

**参加
無料**

日本最大のインターネットショッピングモール「楽天市場」を運営する楽天株式会社より、インターネットの急速な拡大により注目されている「ネットビジネス」をテーマにお話させていただきます。セミナー終了後は個別相談会（無料）も実施します。ネットショップ運営に興味のある方、ネットショップ運営が初めての方、自社のネットショップ運営にお悩みの方など、多数の皆様のご参加を心よりお待ちしております。

- 日時 **6月11日(金) 14:00～16:00**
- 場所 **函館商工会議所 3階会議室** 函館市 若松町7-15
- 定員 **50名**
- 申込メ切 **平成22年6月9日(水)**
- お問い合わせ **本所経営支援課 TEL.0138-23-1181**

講師
楽天主株式会社 楽天市場事業
店舗開発部 **千葉 隆広氏**
エリア・アライアンスグループ

創業をお考えの方

開業間もない方

函館商工会議所

新規開業者利子補給制度 をご活用下さい。

日本政策金融公庫函館支店の、新規開業者を対象とする融資の利子1%分を補助します。

◇補助対象者

本所においてあらかじめ経営指導を受け必要な手続きをした上で、日本政策金融公庫函館支店より新規開業者向け融資を受けた方で、次の何れかに該当する方。

- (1) 函館市内において、2ヵ月以内に新たに事業を開始する予定の個人、もしくは法人を設立して事業を開始する予定の個人。
- (2) 函館市内において、すでに事業を開始している個人または法人で、事業開始後2年未満のもの。※「2ヵ月以内」及び「2年未満」は、貸付年月日を基準として、算出します。

◇補助対象額 借入額のうち1,000万円以下までに係る支払利子額の利率1%に相当する部分
※利子補給金は年度末(3月)締めにて計算され、お支払いは年1回です。

◇当制度取扱期間 平成23年3月31日まで

◇利子補給期間 融資実行日から36ヵ月

注1) 事業の廃止・休止、市外へ転出の場合は、当該日以降補助対象期間となりません。

注2) 当制度の申込みの有無は、日本政策金融公庫の貸出審査に影響を与えるものではありません。

★補助を受けるには借入申込みの前に必要な手続きがございますので、必ず事前にご相談下さい

ご相談・お問い合わせ 函館商工会議所 中小企業相談所
函館市若松町7-15 TEL.23-1181



個別専門相談ご案内

(無料) 相談は事前予約制となっておりますので、
電話 23-1181にてご予約願います。

◆金融個別相談

実施日/5月19日(水) 午前中

相談員/日本政策金融公庫函館支店 国民生活事業担当者

◆法律相談

実施日/5月28日(金) 13:00~

相談員/弁護士 菅原 憲夫氏

◆保証協会個別相談

実施日/6月8日(火) 13:30~

相談員/北海道信用保証協会函館支店担当職員

◆発明相談(中小企業産業財産権出願等支援事業)

実施日/5月26日(水) 10:00~16:00

相談員/弁理士 細井 貞行氏

◆経営相談

実施日/6月9日(水) 12:30~

相談員/公認会計士 鎌田 直善氏



無料 発明・商標相談

毎月第4水曜日 13:00~16:00 函館商工会議所にて

函館の皆様と共に40年...私たちが皆様からのご相談にお答えします

特許業務法人 英知国際特許事務所

会長弁理士 細井 貞行
弁理士 鈴木 康裕
特別顧問 岡本 清秀

所長弁理士 岩崎 孝治
弁理士 伊藤 隆夫
技術アドバイザー 赤津 豪

副所長弁理士 小橋 立昌
弁理士 神谷 直慈

所長代理弁理士 七條 耕司
弁理士 堀内 香菜子

■東京本部 ■〒112-0011
■神奈川支部 ■〒224-0006
■北海道支部 ■〒078-8802
■浜松支部 ■〒430-0806

東京都文京区千石4-45-13
神奈川県横浜市都筑区荏田東1-23-2
北海道旭川市緑が丘東二条4-11-12
静岡県浜松市中区木戸町5-11

TEL:03-3946-0531(代)
TEL:045-532-3827
TEL:0166-65-2080
TEL:053-461-5662

FAX:03-3946-4340
FAX:045-532-3828
FAX:0166-65-2080
FAX:053-460-6027

<http://www.eichi-patent.jp>