



■昭和55年8月26日第三種郵便物認可 ■平成20年11月10日発行(毎月1回10日発行)

函館商工会議所報

# と も え

2008

11

No.312



## CONTENTS

### 巻頭特集

### はこだてクリスマス ファンタジー

- ◆会員企業ご紹介 P10
- ◆街の元気・情報交差点 P13



函館商工会議所ホームページ  
<http://www.hakodate.cci.or.jp/>

極度型

一度の手続きで、  
在学中何度でも繰り返し  
ご利用可能！！



# しんくみ教育ローン



毎月の仕送資金も

らくらく自動送金！

在学中は元金据置で、

卒業後に元利均等返済！

ご利用いただける方	年齢が満20歳以上60歳以下(完済時70歳以下)
ご利用金額	100万円以上～500万円以下
対象校	専門学校、短大、大学、大学院等
ご返済期間	最長14年6ヶ月以内
ご返済方法	在学中:元金据置で利息のみお支払 ※ 但し、元金の返済は随時可能です 卒業後:証書貸付に切替えて元利均等返済
融資利率	在学中:固定金利、年2.45% 卒業後:変動金利、年2.45%(※H20年10月27日現在。金利情勢により変更する場合がございます) ※別途、保証料を申受けます。(H20年10月27日現在2.0%)
お使いみち	① 受験時に係る費用(受験料、下見、宿泊費用等) ② 入学時に係る費用(入学金、寄付金、授業料等) ③ 在学中に係る費用(授業料、研修費用、仕送資金等)
その他	・商品についての詳細は、店頭に設置してあります「商品概要説明書」をご覧ください。 ・審査の結果によっては、ご希望に添えないこともありますのでご了承ください。

(平成20年10月27日現在)

本店営業部 函館市千歳町9番6号	☎23-2101	湯川支店 函館市湯川町2丁目10番4号	☎57-0572
北斗支店 北斗市飯生3丁目4番1号	☎73-2308	美原支店 函館市美原3丁目25番5号	☎46-9121
十字街支店 函館市豊川町7番27号	☎26-5544	花園支店 函館市花園町27番2号	☎55-2110
富岡支店 函館市富岡町1丁目22番3号	☎43-1311		

 函館商工信用組合

# ともえ

11月号  
(通巻312号)

2 特集

4 会議所のうごき

8 中小企業相談所だより

10 会員企業ご紹介

11 新幹線情報

12 健康情報

13 街の元気・情報交差点

14 ご案内

15 観光コンベンション情報

16 ジョブ・カード協力企業募集のご案内

## 広告掲載企業

三井生命(株)函館支社	裏表紙
函館商工信用組合	表紙裏
(株)中合 棒二森屋店	裏表紙裏
北海道地域ジョブ・カードサポートセンター	P16
(業)英知国際特許事務所	段下
中小企業基盤整備機構	段下
ホンダカーズ北海道(株)	段下
(株)渡邊商店	段下
(株)ブレーン	段下
龍文堂印刷(株)	段下

## ◆今月の表紙 「東濱棧橋」

写真は現在の末広町、東浜棧橋周辺を撮った明治時代と推察される一葉です。

東浜棧橋は明治4年に造られ、函館港の重要な拠点地として機能し、現在は函館港を一望できるスポットとして姿を残しています。また、来月1日からは函館港の赤レンガ倉庫群前を舞台に函館の冬を代表するイベント、はこだてクリスマスファンタジーが開催されます。

(函館市中央図書館所蔵)



## 視点

天井知らずの原油価格の高騰が、ようやく鎮静化してきたかと安心するのも束の間、サブプライム問題に端を発した金融危機は、対岸の火事騒ぎどころか、直接的に私達の生活を脅かす状況にまでなってきた。

そのひとつが、このところの韓国からの旅行者の大幅な減少であり、平成18年6月、函館～ソウル間に週3便で開設された定期航空路線が、今年10月末より週2便となり、現在の予定では12月まで減便が延長されるというが、その先の取り扱いがまた不安でもある。

因みに、旭川においても週4便が2便に減少されたが、いずれも韓国の通貨ウォンの急落によるものであり、函館便の搭乗率は、今年6月の81%をピークに、10月には54%にまで落ち込んでしまった。

先日、ある新聞に韓国観光公社が「いま、ウォン安の韓国へ～行っとく！韓国～」と題する一面広告を掲載したが、確かに昨年10月下旬の為替ルートが100円＝800ウォンであったものが、今年10月下旬では100円＝1,420ウォンと実に円が1.8倍近くにまでハネ上がっており、韓国への旅は、買物もグルメも今がまさにチャンスといっただろう。

函館空港発着の旅行商品のみでも、4万円台からの手頃な料金がセットされており、観楓会や忘年会さらには新年会と、たまには異国で味わうのも一興ではなからうか。

燃油高騰で国内路線の一部が休航になっただけに、各都市が路線の維持拡大にしのぎを削っており、インバウンドが期待できないなら、アウトバンドで思いきって韓国へ旅することは、函館～ソウル間の搭乗率のアップと国際航空路線の維持を図る上でも一石二鳥の効果をもたらすものと考えられる。

特集

# 2008 Hakodate Christmas Fantasy はこだてクリスマスファンタジー

「かけがえのない地球への畏敬」～世界へ、そして未来に伝えよう、この函館から～



## ■クリスマスファンタジーメインツリー■

函館の姉妹都市カナダ・ハリファックス市より寄贈頂いたもみの木を装飾し、台船に乗せ「海に浮かぶクリスマスツリー」として世界に発信しています。

12月1日(月)～12月25日(木)の毎日実施、赤レンガ倉庫群前会場

- 16:30           メインツリー、会場内イルミネーション点灯
- 17:45           メインツリー消灯
- 18:00           メインツリー再点灯、花火打ち上げ
- 0:00            メインツリー消灯(22日、23日、24日は2:00まで)

## ■スーパースーパー■

函館の新鮮素材が溶け込んだ市内各店自慢の具たくさんスープがあなたの心と体を温めます。

12月1日(月)～12月25日(木)の毎日実施、赤レンガ倉庫群前会場歩道上特設ブース

出店店舗名(予定)

- 函館ビヤホール           ○ラ・メゾン・ドゥ・カンパーニュ
- ISOYA Deli               ○おでん処 こぶ田本店
- オーベルジュ 古稀庵   ○函館朝市協同組合連合会
- 萬福とみや               ○サルティンポッカ・イタリアンゴッー
- 大運多運カフェ



▲昨年のスーパースーパーの様子

## ■クリスマス・キッズ合唱コンサート■

12月12日(金) 18:30～ 金森ホール

函館市内の幼稚園児によるクリスマスソングの発表会。

## ■クリスマスキャンドルナイト■

12月3日(水)、12月10日(水)、12月17日(水) 17:00～19:00 赤レンガ倉庫群ベイエリア

メインツリー点灯、花火打ち上げを挟んでメインツリーの周辺に、廃油キャンドルを並べて火を灯し、メッセージを浮かび上がらせませす。その後、メインツリーの一部をライトダウンして、ツリーとキャンドルによる幻想的な光の競演をお楽しみ下さい。

地球環境に配慮したメッセージの発信により、現在の自分たちの生活スタイルの見直しや、地球温暖化防止について考える夜を演出します。

## ■ファンタスティックイブ■

12月23日(火)、24日(水) 赤レンガ倉庫群ベイエリア

F Mいるか、NCV制作によるスペシャルイベントにてお楽しみいただきます。

## ■天使達のクリスマス絵画展■

12月1日(月)～25日(木) 地域交流まちづくりセンター

函館市内の幼稚園児によるクリスマス絵画の展示。

## ■カナダ・ハリファックス展■

12月1日(月)～20日(土) 金森洋物館内特設会場

カナダ・ハリファックス市の紹介、写真の展示。

## ■ファイナルセレモニー■

12月25日(木) 赤レンガ倉庫群メイン会場並びにベイエリア

フォトコンテスト表彰式の開催や、花火の競演で最終日の夜を彩ります。





# 《「スーパバー」前売券発売開始!!》

## 好評発売中 (数量の多少にかかわらずご連絡下さい)

函館の新鮮素材が溶け込んだ具たくさんのスープを、市内有名店が腕によりをかけた自慢の味で発売します。

「スーパバー」前売券を発売開始。企業の販売促進やPR、忘年会や懇親会の景品などに是非ご利用下さい。

前売券：500円券2枚綴り1,000円にて発売しています。

(前売券には、素敵な景品が当たる抽選券が付いています。)



## 《オリジナルグッズ発売中!!》

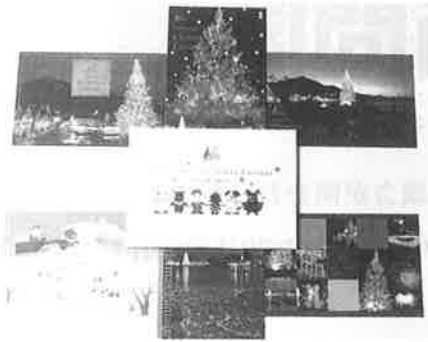
### ◆オリジナルポストカード (6枚組セット) ◆

函館のクリスマスファンタジーの思い出がオリジナルのポストカードとなっています。ツリーを見たあなたの感動を家族やお仲間へ伝えるお土産品としてお使い下さい。

特別販売価格 500円

※オリジナルポストカードは、1枚ごとのバラ売りも行っています。

販売価格 100円 (バラ売り・各図柄ともに)



### ◆オリジナルフラッシュバッジA◆

販売価格 500円



### ◆オリジナルフラッシュバッジB◆

販売価格 500円



## ■オープニングセレモニー■

関係者出席によるセレモニーや花火打ち上げに続き、函館出身アーティストの「村岸カナ」や、男性デュオの「月の203号室」によるスペシャルライブでオープニングの夜を盛り上げます。

12月1日(月) 17:30～ 赤レンガ倉庫群前メイン会場ステージ

### 月の203号室



左 蓮本 俊介  
はすもと しゅんすけ  
カホーン, Gt, Piano  
昭和56年6月21日生  
奈良県出身 A型

右 西畑春之介  
にしはた はるのすけ  
Vo, Gt  
昭和55年5月23日生  
石川県出身 A型

### 村岸カナ



問合・申込先 函館商工会議所 地域振興課

(はこだてクリスマスファンタジー実行委員会 財務・物販担当) TEL23-1181

# 会議所の うごき

## 韓国観光客誘致訪問開催

韓国観光客誘致訪問団（団長：本所高野会頭）は、去る10月21日～24日の日程で、ソウルを訪問し函館－ソウル間運航体制見直しの要請や函館観光のPR活動を行いました。

函館－ソウル線は従来の週3往復の運航体制を見直し、本年12月まで週2往復の運航となっておりますが、函館から世界へ繋がる窓口として重要な役割を担う同路線は、搭乗率の減少から不安定な状況が続いています。このため、訪問団は大韓航空本社に対し、函館－ソウル間国際定期航空便の安定運航について要請を行いました。

また、今回、初の試みとして市内15企業の方も同行し、函館国際観光コンベンション協会主催に

よる函館観光商談会が開かれ、韓国旅行業者11社に対し各社自慢の商品などのPR活動が行われました。

本所では今後とも、各機関と連携を図りながら引き続き要請活動や観光客誘致に取り組んでいきます。



▲出発式で挨拶する高野会頭

## 理財部会開催

理財部会を去る10月24日、沼崎担当副会頭をはじめ6名が出席し、ホテルオークランドにおいて開催しました。

当日は、議員異動に伴い欠員となっていた部会長の選任について協議が行われました。その結果、部会長には、これまで副部会長であった渡邊捷美氏（江差信用金庫理事長）が選任されたほか、空席となる副部会長には、新たに山本富靖氏（函館

商工信用組合理事長）が選任されました。



▲ホテルオークランドで開催された理財部会

## 国際委員会開催

国際委員会（加藤委員長）を去る10月9日及び20日の両日、本所において開催しました。

9日の委員会では、3年後に函館市と中国・天津市が友好交流都市提携を結び10周年を迎えることから、事前事業として中国企業側との情報交換を行う経済視察を市、当委員会、本所青年部国際事業委員会の3者で行う事になりました。

また、20日には前回検討された内容をもとに、現地での訪問先や、視察内容、日程などについてより具体的に協議を行いました。



▲協議を行う委員会メンバー

## カルチャーナイト2008開催

カルチャーナイト2008を去る10月10日、函館駅前地区と西部地区を対象に開催しました。

年に一度、普段中々見られない施設が夜間開放され、施設見学や様々な文化、体験プログラムが用意された会場を自由に見て回ることができ、子供から大人まで楽しめる催しとして、今年で4回目を迎えました。

毎年、各会場のプログラムや地図を掲載したリーフレットが市内の全小中学生に配付され、会場は多くの親子連れで賑わいます。今年は、初めてとなった裁判所や公会堂、海上自衛隊などを含む過去最多の22企業・団体が出展したほか、当日は、

心配された雨もなく、過去最高の延べ5,700人を超える人出で賑わいました。



▲スタンプラリー-景品交換所

## 議員会

議員懇話会を去る10月24日、ホテルオークランドにおいて堀川会長はじめ37名が参加し開催しました。

当日は、日本銀行函館支店長の市川信幸氏を講師として招き、「国際金融市場の動揺と道南経済への影響」と題した講話を受けました。

この中で市川支店長は、国際金融市場動揺の原因をQ&Aでわかりやすく解説し、「道南経済は世界や日本全体の景気動向の影響を受けにくい実績がある。しかし、今回の景気後退は、食料・原油価格上昇の影響や観光客減少という要素も含み、低水準横ばいの水準を一段と押し下げる懸念がある」と述べました。



▲講話する市川支店長

# 会議所のうごき

## 女性会

平成20年度商工会議所女性会道南ブロック研修会が、去る10月3日森町プラザ「むさし」において開催され、函館からは斉藤会長はじめ8名、全体では50名が出席しました。

当日は、全道赤十字奉仕団指導士 飯田幸三氏を講師に、「ボランティア活動で地域の活性化を…」と題した講演を受けました。また、昼食後は㈱ニチレイフーズ森工場を視察し、主な生産品、歴史、コロッケのできる行程などを学び、道南各地の女性会の方々と交流を深め盛会裡に終了しました。

また、去る10月24日には10月例会「函館奉行所復元工事見学会」を20名が参加のもと開催し、土壁の左官工事、屋根の棧瓦葺きなど当時の外観を忠実に再現し、平成22年の完成を目指し建造している函館奉行所を見学しました。



▲飯田幸三氏との記念撮影



▲復元工事を行う函館奉行所を背景に

## 青年部

### ■青函合同例会

青函の交流を深めることを目的として毎年交互に開催している青函合同例会を去る10月24日、今年度は青森市において開催しました。

当日は、函館側より河村会長、主管である成澤副会長をはじめメンバー29名が参加しました。

まず第1部の講演会では、はこだて未来大学の鈴木克也先生を講師に招き、「青函の新たな交流」と題した講話がなされ、第2部の懇親会では青函共通のロゴマークについて話し合うなど、和やかな雰囲気の中で盛会裡に終了しました。



▲両青年部の更なる交流を誓った中山会長、河村会長

### ■映画「明日をつくった男」上映会

はこだての教育を考える会主催による「第2回はこだて子どものための集い」が去る10月26日、市民会館、市民体育館においてそれぞれ開催されました。

そのなかで、当青年部として「これからの22世紀を担っていく子供達に、夢を持ち、100年先の未来を見据えていってほしい」という思いから、「明日をつくった男」の映画上映会を行い、さらに原作者である田村喜子さんの参加もいただきました。



## 今後のうごき

11月	
16	(日) 第120回簿記検定試験
18	(火) 第3回北海道新幹線地域活性化フォーラム 北海道新幹線開業はこだて活性化協議会臨時総会 中小機構函館オフィス窓口相談日
19	(水) 北海道新幹線工事に関する要望、日本政策金融公庫 函館支店による「一日公庫」融資相談会
20	(木) 合同部会(理財部会主管)
22	(土) 函館イカマイスター養成講習会(～24日)
23	(日) 第21回福祉住環境コーディネーター検定試験
24	(月) 第3回北海道観光マスター検定試験
25	(火) 中小機構函館オフィス窓口相談日
26	(水) 第50回優良商工従業員表彰式 知財駆け込み寺(旧発明・商標相談)相談日
27	(木) 第40回全国商工会議所女性会連合会全国大会 (沖縄～28日)
28	(金) 法律相談日
12月	
1	(月) 2008はこだてクリスマスファンタジー(～25日)
2	(火) 中小機構函館オフィス窓口相談日
4	(木) 第4回臨時議員総会 議員会定時総会、歳末懇親会
7	(日) 函館イカマイスター認定試験 第25回カラーコーディネーター検定試験 2008年全国そろばんコンクール
9	(火) 中小機構函館オフィス窓口相談日
10	(水) 経営相談日
14	(日) 第24回ビジネス実務法務検定試験
16	(火) 中小機構函館オフィス窓口相談日
17	(水) 日本政策金融公庫函館支店による「一日公庫」 融資相談会
24	(水) 知財駆け込み寺(旧発明・商標相談)相談日
26	(金) 法律相談日 仕事納め
1月	
5	(月) 仕事始め
6	(火) 函館市年賀会 中小機構函館オフィス窓口相談日
13	(火) 中小機構函館オフィス窓口相談日
14	(水) 経営相談日
【10月31日現在】	

### 議員異動のお知らせ

#### ★職務を行う者の変更

◎1号議員(平成20年7月2日付)

(株)はこだてわいん

(新)代表取締役社長 福山好弘

(旧)代表取締役 永田英利

#### ★会社名・職務を行う者の変更

◎1号議員(平成20年10月1日付)

(新)(株)ヤブシタ

代表取締役 森忠裕

(旧)(株)薮下機械店

代表取締役社長 薮下宏一

### 12月号休刊のお知らせ

所報「ともえ」は毎年12月号を休刊させて頂いております。

また、次号は合併号として1月13日発行の1月号となりますので、ご了承下さい。

### ウォームビズを実施します!

本所では、11月4日から4月30日まで地球温暖化防止のためウォームビズを実施しています。

会員皆様のご理解、ご協力をお願いいたします。

### 会費の納入はお済みですか?

本所の年会費は、当年の事業を行う貴重な財源となっております。

納入がまだお済みでない方は、お早めにお振込をお願いいたします。

# 中小企業相談所 だより

金融	経営改善	税務
労務	法務	新規創業
取引照会	情報化	環境対策

どんな事でもお気軽に！  
各種申込・お問い合わせは  
函館商工会議所 TEL 0138-23-1181  
銭亀沢支所 TEL 0138-58-3057

## マル経融資制度

(小規模事業者経営改善資金融資制度)

マル経融資制度は、経営改善を図ろうとする小規模事業者の方々をバックアップするため、無担保・無保証人・低利で融資する制度です。

### マル経融資制度の特徴

融資限度額は？

1,000万円

返済期間は？

運転資金は5年以内  
設備資金は7年以内

担保・保証人は？

不要です

利率は？

2.15% (平成20年10月1日現在)

\*利率は変動しますので、お問い合わせ先にご確認ください。

### 融資の条件

- 対象資金：運転資金、設備資金
- 融資限度額：1,000万円
- 返済期間：運転資金5年以内、設備資金7年以内（据置期間はいずれも6カ月以内）
- 利率：2.15% (平成20年10月1日現在) \*利率は変動します。詳しくは上記お問い合わせ先でご確認下さい。
- 無担保・無保証人

### ご利用いただける方

- 常時使用する従業員が20人以下（商業・サービス業の場合は5人以下）の法人・個人事業主の方
  - 商工会議所の経営指導員による経営指導を原則6カ月以上（会計整備の状況などに応じて経営指導員の判断により短縮できる場合があります。）受けている方
  - 義務納税額（所得税、法人税、事業税、都道府県民税もしくは市町村民税）を完納している方
  - 原則として同一地区で最近1年以上事業を行っている方
  - 商工業者であり、かつ、日本政策金融公庫の融資対象業種を営んでいる方
- \*平成20年度より生活衛生関係営業（飲食店、喫茶店、食肉・食鳥肉販売業、冰雪販売業、理容業、美容業、映画・演劇・演芸場、旅館業、浴場業、クリーニング業）の方も、運転資金に加え設備資金のご利用が可能となりました。

# 年末調整説明会

- 日時** 平成20年11月25日(火)  
 午前の部 10:00~12:00 / 午後の部 13:30~15:30
- 会場** 函館商工会議所 大会議室 (函館駅前北洋ビル6階)
- 講師** 函館税務署 法人課税第2部門 担当官  
 函館市役所 市民税課 担当職員
- 問合せ先** 本所経営支援課 TEL 23-1181

## 「国の教育ローン」のご案内

- 「国の教育ローン」は高校、短大、大学、専修学校、各種学校や外国の高校、大学などに入学・在学するお子さまをお持ちのご家庭を対象とした公的な融資制度です。
- ご利用いただける方  
 ご融資の対象となる学校に入学・在学される方の保護者で、子供の人数に応じ、子供の人数が1人の場合は、給与所得者は790万円以内(事業所得者は590万円以内)。子供の人数が2人以上の場合は、給与所得者は790万円に子供の人数1人あたり100万円ずつ加算した金額(事業所得者の場合は所得換算した金額)以内の方。
- 融資額 学生・生徒お1人につき200万円以内
- 利率 年2.65% (平成20年10月1日現在)
- お申込みに関するご相談は、「国の教育ローン」コールセンターまでお問合せ下さい。  
 「国の教育ローン」コールセンター TEL 0570-008656 (ナビダイヤル)  
 \*ナビダイヤルがご利用いただけない場合(公衆電話、IP電話、PHS、CATV電話など)の電話番号  
 TEL 03 (5321) 8656

## 個別専門相談のご案内(無料)

相談は事前予約制となっておりますので、電話 23-1181にご予約願います。

### ◆金融個別相談

実施日 / 11月19日(水) 午前中  
 12月17日(水) 午前中  
 相談員 / 日本政策金融公庫函館支店 担当者

### ◆知財駆け込み寺連携事業無料相談

実施日 / 11月26日(水) 10:00~16:00  
 12月24日(水) 10:00~16:00  
 相談員 / 弁理士 細井 貞行氏

### ◆法律相談

実施日 / 11月28日(金) 13:00~  
 12月26日(金) 13:00~  
 相談員 / 弁護士 菅原 憲夫氏

### ◆経営相談

実施日 / 12月10日(水) 12:30~  
 1月14日(水) 12:30~  
 相談員 / 公認会計士 鎌田 直善氏



## 無料 発明・商標相談

毎月第4水曜日 10:00~16:00 函館商工会議所にて

\*函館の皆様と共に38年…私たちが皆様からのご相談にお答えします\*

### 特許業務法人 英知国際特許事務所

会長弁理士 細井 貞行 所長弁理士 岩崎 孝治 副所長弁理士 小橋 立昌

弁理士 七條 耕司 弁理士 石渡 英寿 弁理士 伊藤 隆夫 弁理士 滝澤 智夫 弁理士 神谷 直慈 弁理士 堀内 香菜子

■東京本部 ■〒112-0011 東京都文京区千石4-45-13 TEL:03-3946-0531(代) FAX:03-3946-4340  
 ■神奈川支部 ■〒225-0021 神奈川県横浜市青葉区すすき野1-4-1-103 TEL:045-902-2004 FAX:045-902-2004  
 ■北海道支部 ■〒078-8802 北海道旭川市緑が丘東二条4-11-12 TEL:0166-65-2080 FAX:0166-65-2080  
 ■浜松支部 ■〒430-0806 静岡県浜松市中区木戸町5-11 TEL:053-461-5662 FAX:053-460-6027

<http://www.eichi-patent.jp>