



平成30年11月12日発行 (毎月1回10日発行)

函館商工会議所報

2018

11

No.422

# と も え



## CONTENTS

### 巻頭特集

### 2018はこだてクリスマスファンタジー

会員 NOW	.....	P 6
Member's Board	.....	P 7
会議所のうごき	.....	P 8



北海道・北東北の  
縄文遺跡群を  
世界遺産に

# カーライフローン

年 **スペシャル 3.6%** **プレミアム 4.2%** **レギュラー 5.5%** (保証料含)

変動  
金利

3段階審査

取扱適用金利は保証会社の保証基準によりスペシャル・プレミアム・レギュラーのいずれかとなります

## 金利優遇条件

取扱適用金利より下記条件に該当した場合、優遇致します

- 新車購入 . . . . . ▲0.5%
- エコカー新車購入 . . . . . ▲0.6%
- 出資金5千円加入 (同時申込可) . . . . . ▲0.2%
- ピーターパンカード保有者(同時申込可)  
又はカードローン保有者(同時申込可) . . . . . ▲0.2%

**最大優遇**  
**▲1.0%**

ご利用いただける方	満20歳以上で完済時が76歳未満の安定継続した収入の見込める方 (就職内定者を含む)
ご利用金額	10万円以上1,000万円以下 ※但し、借換の場合は残高決済資金の範囲内とします
ご返済期間	10年以内 ※但し、いずれも元金据置期間を含みます。 借換資金の融資期間は、「10年-借換対象の支払済期間」を最長とします。
ご返済方法	証書貸付 (毎月元利均等分割返済) による、ご本人名義の預金口座からの自動引落としとなります ※ボーナス併用毎月元利均等分割返済可、但しボーナス返済元本は融資金額の50%以内
連帯保証人	原則不要 但し、場合によってはお願いすることがあります。
保証会社	全国しんくみ保証(株)
お使いみち	●車両 (自動二輪車含む新車、中古車) 購入資金等 ●上記車両の修理・車検費用及び用品購入資金等 ●運転免許証取得資金 ●他金融機関 (クレジット会社は含むが、消費者金融会社は除く。) のマイカー購入資金に関するローンの借換資金 但し、事業用・営業用車両及び個人間売買の関連資金は対象外となります
必要書類	・本人確認資料 (運転免許証または健康保険証) ・所得に関する書類 (融資金額500万円以下は不要) ・お使いみちを確認する書類 (見積書等) など ・借換の場合は、車検証の写・直近6ヶ月以内の返済状況を証明する資料の写などが必要となります

※詳しい内容については店頭にてお問い合わせ下さい。  
※審査の結果によっては、ご希望に添えないこともありますのでご了承下さい。

Shinkumi Bank



ちかくにいるから、  
チカラになれる。

函館商工信用組合

本店 / TEL(0138) 23-2101 (代)  
FAX(0138) 23-0798

<http://www.hakodate.shinkumi.jp/>

(平成30年5月1日現在)

# ともえ

## 11月号

(通巻422号)

### ■今月の表紙

#### 「はこだてMOMI-G フェスタ(香雪園)」

写真は、葉を紅く染め始めた木々が美しくライトアップされる香雪園(旧岩船氏庭園)の並木道を撮影した一葉です。

夜の帳に紅葉する木々が浮かび上がる幻想的な情景を一目見ようと、今年も市民だけでなく、海外観光客も多く訪れ、賑わいを見せました。

旧岩船氏庭園(香雪園)は、行商から身を興して函館市内有数の呉服商となった岩船家の岩船峯次郎(三代目)により、明治31年から別荘として造成され、岩船氏は「商売繁盛の今があるのは皆さまのおかげ」と恩返しの意味を込め、昭和2年から市民に無料で開放しました。



### CONTENTS

## 2 特集 2018はこだてクリスマスファンタジー

### 4 中小企業相談所だより

- マル経融資
- 生産性向上に向けたIT・IoT活用セミナーのご案内
- セミナー【日本マクドナルドで「都内で最も時給が低く最も離職率が低い店舗」を実現した講師が語る！生産性の向上と人材の定着とは】のご案内
- 年末調整説明会開催のお知らせ
- 個別専門相談日程

### 6 会員 NOW

- 素材の美味しさを最大限に引き出す“提供方法”：焼肉物語 牛若

### 7 Member's Board

- 函館元町 ROWAN BERRY 英語教室

言葉の力

## 8 会議所のうごき

- 函館・北斗・七飯経済団体協議会
- 議員懇話会
- 津軽海峡圏委員会 正副委員長会議
- 縄文遺跡群世界遺産登録推進全道総決起大会
- 各地の視察団が来函
  - ・米沢商工会議所金融部会
  - ・島根県・鳥取県経済同友会
- 津軽海峡観光クラスター会議
- みなみ北海道地区観光土産品公正取引協議会
- 青年部
- 女性会
- 議員の異動

## 12 ご案内

- FM いるか「CHARGE UP!」特別企画  
～はこだて検定合格への道～
- 検定試験のご案内
- セミナー「休職・復職のリスクと、対策・サポート制度について」
- 所得税及び復興特別所得税の予定納税(第2期分)納付期間のお知らせ

## 14 新入会員ご紹介

## 15 連載コラム 知って得するビジネスマナー

- 「ビジネスでSNSを使うときの留意点」

## 16 青森商工会議所会員事業所のご紹介

- 「株式会社「出町温泉」」

### 広告掲載企業

函館商工信用組合	表紙裏
(株)中合棒二森屋店	裏表紙裏
(独)中小企業基盤整備機構北海道本部	裏表紙
(業)英知国際特許事務所	段下
函館空港ビルデング(株)	段下
(株)日経コンサルタント	段下
(独)中小企業基盤整備機構	段下
龍文堂印刷(株)	段下
北海道商工会議所連合会 業務推進部	折込
函館市市民部市民・男女共同参画課	折込
パートナーシップ構築懇談会のご案内	折込
道南縄文文化推進協議会賛助会員のご案内	折込
はこだてクリスマスファンタジー リーフレット	折込

特集

2018 はこだてクリスマスファンタジー

# Hakodate Christmas Fantasy

12.1 Sat → 25 Tue

毎日18:00からツリー点灯と花火の競演

★ツリーイルミネーション点灯時間

16:30~17:45 ※12.1は18:00からの点灯

18:00~翌0:00 ※金・土、12.22~25は翌2:00まで

★PLACE (場所) 赤レンガ倉庫群前海上

海の上に浮かぶツリー  
はこだてのクリスマス

姉妹都市カナダ・  
ハリファックス市から贈られた  
幸せのもみの木

パンフレット  
同封



## Ceremony - セレモニー -

### オープニングセレモニー

12/1 Sat 17:45 ~



カウントダウンを合図に、イルミネーションに彩られた海に浮かぶ巨大ツリーが会場を光で包みます。ツリーの点灯とともに花火が夜空を照らし出し、2018クリスマスファンタジーの幕開けです。

オープニングセレモニーは  
ツリーと花火の競演

### エブリデイセレモニー

12/2 Sun ~ 12/22 Sat 18:00 ~



毎日18:00に行われる点灯式。点灯は会場が一体となってカウントダウンを行います。サンタやファンタジーキャラクターたちと一緒に参加しませんか？

サンタやファンタジー  
キャラクターと点灯式を  
盛り上げよう！

### ファンタスティック・イヴ

12/23 Sun・24 Mon 18:00 ~

幻想的なイルミネーションと澄んだ夜空を彩る花火が、イヴの夜をロマンチックに演出する特別な2日間。今年も会場には、聖なる夜を盛り上げるっておきの企画をご用意しています。

### クリスマスナイト・セレモニー

12/25 Tue 18:00 ~ 20:00

(ツリーは翌2:00まで点灯します)



18:00と20:00に花火が打ち上がり、待ちに待った聖夜を盛り上げます。名残りを惜しむかのようにツリーは深夜まで灯され続けます。

海に浮かぶ「もみの木」の前で  
メリークリスマス！

プレミアム  
レッドツリーに  
特別な願いをこめて

18:30、19:30、20:30  
から毎日15分間だけ登場  
するプレミアムレッドツ  
リーをお楽しみに。

## Soup Bar - スーパー -

🎄 **ALL 600yen (税込) / 1杯**

※チケット制、会場内で販売

**12/1 Sat ~ 12/25 Tue**

**16:30 ~ 20:00**

会場内にスープバーブースが登場。開港都市として栄えた函館に息づいた異国文化と独自の食文化が溶け込んだ各店自慢のオリジナルスープが、種類も豊富にファンタジー会場に登場します。



スープの写真は、具材を表現する為のイメージです。実際とは異なりますので、ご了承ください。

**函館商工会議所にて前売券 好評発売中!!**  
(11/30まで)

🎄 **2枚綴り : 1,000円 (税込)**

前売券は豪華景品が抽選で当たる抽選券付チケットです。この機会に是非、函館商工会議所または、函館市観光案内所等にてお買い求めください。  
お問合せ：地域振興課 (TEL: 23-1181)

🎄 **当日券より  
200円おトク!!  
抽選券も  
付いてくる!!**

出店店舗  
(予定)

- Cafe & Deli MARUSEN
- ラーメン 津つ井軒
- 北海道塩ジンギスカン「名前はまだ無い。」
- Cafe pan gi (カフェ パンジ)
- 石窯ピッツァと和食と酒「そる」
- Dining EN
- 函館ビヤホール
- 焼肉物語 牛若
- 函館パターテ
- 地元家函館本店

## Original Goods - オリジナルグッズ -

🎄 **オリジナルポストカード** 🎄

思い出を刻むオリジナルポストカードは、クリスマスカードとして使うことも。金森洋物館のインフォメーション等で販売されています。

🎄 **セット6枚 648円 (税込)**  
🎄 **バラ1枚 162円 (税込)**



## Information - インフォメーション -

🎄 ~さらに冬の函館を盛り上げるイベント~ 🎄



はこだて  
イルミネーション

★2018.12.1 Sat ~ 2019.2.28 Thu  
日没~22:00点灯  
★二十間坂・八幡坂・開港通り

お問合せ先/  
事務局 TEL0138-27-3535



※写真は昨年のものでイメージです。

函館駅前広場  
イルミネーション

★2018.12.1 Sat ~ 2019.2.28 Thu  
日没~22:00点灯  
★函館駅前広場

お問合せ先/  
函館市観光部 TEL0138-21-3383



五稜星の夢 (ほしのゆめ)  
イルミネーション

★2018.12.1 Sat ~ 2019.2.28 Thu  
17:00~20:00点灯  
(2/10以降は17:30~)  
★特別史跡五稜郭跡・五稜郭公園

お問合せ先/  
同実行委員会 TEL0138-51-4785



函館港  
イルミネーション映画祭

★2018.12.7 Fri~9 Sun  
★函館山展望台クレモナホール・  
金森赤レンガ倉庫 金森ホール・  
函館市公民館

お問合せ先/  
事務局 TEL0138-22-1037

※諸事情により、イベントの内容が変更される場合がありますので、最新の情報につきましてはホームページをご覧ください。

## Web - ウェブサイト -

はこだてクリスマスファンタジーサイト  
<http://www.hakodatexmas.com/>

2018はこだてクリスマスファンタジー

検索

## Contact - お問い合わせ -

はこだてクリスマスファンタジー実行委員会事務局  
(一社) 函館国際観光コンベンション協会  
〒040-0054 函館市元町33-14  
TEL: 0138-27-3535 FAX: 0138-27-6775

# 中小企業相談所だより

金融 | 経営改善 | 税務 | 労務 | 法務 | 新規創業 | 取引照会 | 情報化 | 環境対策

などでお悩みはございませんか? どんなことでもお気軽にご相談ください

がんばる経営、  
応援します!

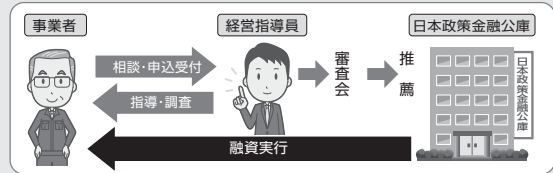
## マル経融資

貸付限度額  
**2,000万円**

マル経融資制度は、経営改善を図ろうとする小規模事業者をバックアップするため、本所が日本政策金融公庫に推薦し、**無担保・無保証人・低利**で融資する制度です。

金利 **1.11%**  
(平成30年10月11日現在)

返済期間 **7年**(うち据置1年)  
運転 **10年**(うち据置2年)



ご利用にあたっては下記の条件を満たしていることが必要です。

従業員20人以下  
(但し商業・サービス業は  
5人以下)

事業実績が1年以上あり、  
函館市内に事業所のある方

期限の到来した納税を完了  
されている方

会議所スタッフ(経営指導員)が決算書などを基に融資相談を行い、審査に向けた推薦書を作成いたします。  
融資実行まで日数がかかりますので、お申込みは余裕を持ってお早めをお願いいたします。

まずは本所<TEL23-1181>あて「マルケイの件で」とお電話ください。

《函館商工会議所、北海道商工会議所連合会共催》

## 生産性向上に向けたIT・IoT利活用セミナー

IT(情報技術)やIoT(モノのインターネット)の本格導入時期を迎え、自動車や家電・施設などあらゆるものがインターネットとつながり、新たな価値が想像されるデジタル革新時代が到来しています。IT・IoTを利用して効果を上げるためには、どの領域で何を実現するのが決め手になります。本セミナーではIT活用に向けた渡島管内企業の取り組み事例や期待される効果を生産性向上の側面からご紹介します。

■日時 平成30年**12月12日(水)** 14:00~16:00

■場所 函館商工会議所 3F会議室 ■定員 40名(先着順、受講無料)

第1部 基調講演「中小企業のIT利活用と国の支援策」

講師: ITコーディネータ **川田 博仁**氏(川田博仁税理士事務所代表(税理士))

第2部 事例紹介「RFIDの活用で1次産業(農業)の管理精度と生産性を向上」

アドバイザー: ITコーディネータ **市村 淳一**氏(株)ミュートネット 代表取締役)

発表者: **高森 満**氏(株)アブレ ナレッジマネジメント部部长 兼 アグリ・コネクションズ(株) 代表取締役)

第3部 「IT活用による生産性向上支援事業について」~函館市からの専門家派遣・補助金の説明~

第4部 個別相談(希望者のみ・予約制)

お申し込み・お問い合わせ 本所経営支援課 tel 23-1181

セミナー

日本マクドナルドで「都内で最も時給が低く最も離職率が低い店舗」を実現した講師が語る! 生産性の向上と人材の定着とは

■日時 平成30年**11月19日(月)** 14:00~16:00

■場所 函館商工会議所 3F会議室

■講師 株式会社Gentle 代表取締役 **中村 成博**氏

■内容 ■モチベーションダウンの3つの要因  
■なぜ、モチベーションアップさせたいのに逆にダウンしてしまうのか?  
■モチベーションアップのメカニズム(3つのスイッチ)  
■すぐ実践できる事例紹介

■定員 40名(先着順、受講無料)

お申し込み・お問い合わせ 本所経営支援課 tel 23-1181

# 年末調整説明会を開催いたします

毎年恒例となっております標記説明会を下記により開催いたします。

つきましては、下記の午前・午後のうち都合の良い時間に、貴社担当者のご出席方について、ご案内申し上げます。

本説明会は今回の年末調整より変更する、控除申告書の書式変更、配偶者特別控除の適用範囲が拡大した点等、注意しなければならない点もご説明致します。

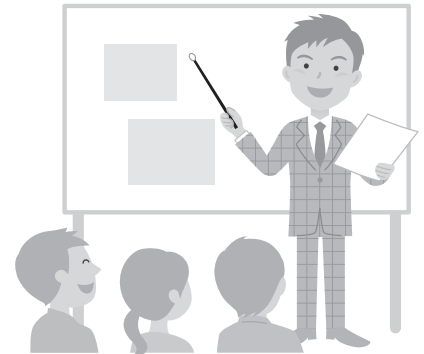
当日は、あらかじめ税務署より配布されております「年末調整に関する資料」をご持参ください。

- 日 時 平成30年 **11月19日(月)**  
 午前の部 10:00~12:00(定員100名)  
 午後の部 13:30~15:30(定員100名)

■会 場 **サン・リフレ函館 大会議室(大森町2-14)**

■講 師 **函館税務署 法人課税第2部門 担当官**  
**函館市役所 市民税課 担当官**

■申込先 **(公社)函館法人会 TEL 0138-54-9369**  
**〒040-0001 函館市五稜郭町16-13 函館青色会館3階**



※「年末調整に関する資料」は関与税理士事務所にも届いている場合もありますのでご確認ください。

※会場の駐車場は限りがあります。できるだけ公共の交通機関をご利用ください。なお、駐車場は会場1階の認証機に通すと2時間まで無料ですが、それ以降は30分につき100円となります。

※定員となり次第締め切らせていただきますので、お早めにお申し込み下さい。

## 個別専門相談 ご案内 **無料**

相談は事前予約制となっておりますので、電話23-1181にご予約願います。

### 法律相談

法律に関わるお悩みごとについてのご相談  
 実施日/11月22日(木) 13:00~16:00  
 相談員/弁護士 堀田 剛史氏

### 金融個別相談

融資制度についてのご相談  
 実施日/11月21日(水) 10:00~12:00  
 相談員/日本政策金融公庫函館支店  
 国民生活事業担当者

### 発明相談

特許・商標などの出願・活用についてのご相談  
 実施日/11月28日(水) 11:00~16:00  
 相談員/英知国際特許事務所 所属弁理士  
 北海道知財総合支援窓口 担当者

### 保証協会個別相談

信用保証制度についてのご相談  
 実施日/12月11日(火) 10:00~16:00  
 相談員/北海道信用保証協会  
 函館支店担当者

### 経営相談

経営上の様々な課題についてのご相談  
 実施日/12月12日(水) 13:00~16:00  
 相談員/公認会計士 鎌田 直善氏



## **無料** 発明・商標相談

毎月第4水曜日 13:00~16:00 函館商工会議所にて(9月及び1月を除く)  
 \*函館の皆様と共に48年...私たちが皆様からのご相談にお答えします\*

### 特許業務法人 英知国際特許事務所

所長弁理士 岩崎 孝治      所長代理弁理士 七條 耕司      副所長弁理士 小橋 立昌      弁理士 鈴木 康裕  
 意匠部長弁理士 関口 剛      弁理士 樋口 正樹      弁理士 紀田 馨      国際部長弁理士 田口 滋子  
 商標部長弁理士 岩崎 良子      特別顧問弁理士 細井 貞行      管理部長 菅野 公則      特別顧問 岡本 清秀

【東京本部】〒112-0011 東京都文京区千石4-45-13  
 【虎ノ門サテライト】TEL: 03-6206-6479  
 【帯広・仙台・山形・神奈川・浜松・名古屋・大阪各支部】

TEL: 03-3946-0531 (代) FAX: 03-3946-4340  
 URL: <http://www.eichi-patent.jp>



# 会員 NOW

Vol.62

**テーマ** 素材の美味しさを最大限に引き出す“提供方法”

## 焼肉物語 牛若

(有)UP.START.COMPANY 代表取締役 佐藤 将道

### 牛タン日本一を目指す焼肉店

当店は、2011年にオープン、本町、高砂通沿いに店を構える焼肉店で、地元のお客様を中心にご愛顧頂いております。

当店は、A5ランクの黒毛和牛・飛騨牛等、全国各地から厳選した最高級の牛肉を取り扱っており、特に「大トロ極上厚切り牛タン」をはじめとする牛タンは、その品質の高さを自負しております。焼肉だけでなく、和食割烹を取り入れたお料理や懐石コース等、和牛を様々な形でお楽しみ頂けるほか、旬の野菜を使った時季の料理もご好評頂いております。

スタッフ一同、「今日を最高の思い出に」を合言葉に、おもてなし精神溢れる接客を心掛け、お客様がくつろぎやすいお店作りにも注力しております。客室は完全個室で、無煙ロースターを使用、煙を気にする必要がないので、宴会だけでなく、接待やデート、家族親戚の集まり、間近に迫った忘年会や新年会等、幅広い用途でご利用頂けます。

### 素材の美味しさを最大限に引き出す“提供方法”

当店で、良質な牛肉をただ焼いて食べて頂くだけではなく、“素材の美味しさを最大限に引き出す方法”でお客様に提供すること”を重要な仕事の一つと捉えております。

つけダレとのバランスを考慮した仕込みをはじめ、その肉や部位に合わせた切り方、盛り付け方等、全ての工程において妥協せず、その肉を最良の状態でお客様の前にお出した



和牛を様々な形で楽しめる  
バリエーション豊かな調理法



赤身に脂がきめ細かく入った上質な霜降り  
「大トロ極上厚切り牛タン」

します。加えて、焼き台にもこだわり、遠赤外線ロースターと水冷パイプ方式の焼網により、焦げにくく、肉の脂と旨味を落とさずに中までしっかりと焼くことができるので、素材本来の美味しさをお楽しみ頂けます。

また、提供の仕方の次に素材の味を左右するのが“食べ方”です。当店で、お肉をお出しする際、最も美味しい召し上がり方と共に、その部位の特徴や希少性をお客様に丁寧に説明することを心掛けております。例えば、看板メニューの大トロ極上厚切り牛タンの場合、両面に焼き色が付いたらすぐに召し上がって頂くことをお勧めしています。この焼き加減で召し上がって頂くと、中身がレアの状態では脂が溶けだしており、牛タン特有の弾力のある歯応えと共に旨味をたっぷりと含んだ肉汁が口いっぱい広がります。



完全個室、無煙ロースター使用の客室  
煙や周りの音を気にせず、ゆっくりと会話を楽しめる

### 今後の目標

UP.START.COMPANYでは、飲食店経営を通じて、北海道の大きな観光資源の一つである“食”の魅力を広く伝えていきたいと考えております。

姉妹店の「成吉思汗物語 らむ若」では、クセが無く柔らかい“サフォーククロスラム”をはじめ厳選したラム肉を使用、チーズや昆布等の北海道の素材を使った12種類以上の味付けは、バリエーションの豊富さが自慢です。北海道遺産にもなった郷土料理ジンギスカンの魅力が伝わるような店づくりに努めております。

また、例年行われるクリスマスファンタジーでは、スーパーにも出店しています。数種類の魚介を使用した「海の街のトッポ Giri スンドゥブチゲ」と野菜、せせり、おこげ等が入った「7種の具材のスープカレー」で今年も出店し、市民だけでなく多くの観光客が訪れる同イベントで、北海道、函館の食文化の豊かさとその魅力を多くの人に伝えたいと考えています。

### 焼肉物語 牛若

TEL 0138-56-5454

函館市本町10-9 藤ビル1階

営業時間 17:00 ~ 翌3:00 (L.O 2:30)

駐車場 隣接の提携駐車場チケット提示で120分無料



# Member's Board

## 函館元町 ROWAN BERRY 英語教室

函館商工会議所  
会員様限定優待券  
ROWAN BERRY 英語教室  
体験レッスン・入会をお申込みの際に...  
体験レッスン無料・入会金半額  
・入会后6カ月間 受講料20%割引  
※優待券は一人様一枚まで使用可、その他の割引との併用はできません。  
使用期間 / 平成30年11月15日(木)～平成31年1月31日(木)

### 効率的な教育メソッドで「使える英語」を身に付けます

当教室は、本年4月、カトリック元町教会裏手にオープンした英語教室で、児童を中心に英会話や読み書き等の指導を行い、英語力はもちろんのこと、思考力や国際感覚を養い、国際化に対応しうる人材の育成を目指しています。授業は、留学経験を持ち、子ども英語講師養成の外部研修を合格した日本人講師が担当し、わかりやすく楽しい授業を提供しています。コースは、ライフスタイルや英語習得の必要性等によって下記から選択できるので、無理なく英語と付き合うことができます。

当教室では、生徒にとって楽しいレッスンとなるよう年齢に合わせた題材設定や飽きさせない工夫等、英語を継続して学んでいくための「楽しさ」、自分の実力より少し上の簡単すぎず難しすぎない「+1の内容」、単語やフレーズ、語法等のレッスン内での反復、次回で内容が身についているかチェックする「定着」の3つを柱として掲げております。家庭でもできること等は教室でのレッスンから除外し、教室で講師が教えなければならないことを明確化した、限られた時間でも効果を最大化する指導は「使える英語がちゃんと身に付く」と「他の学習や習い事、余暇に悪影響を与えない」ことの両立を実現します。



わかりやすく、楽しい英語力が定着する授業

スタンダードコース  
□ Standard Course

50分×週2回の少人数制グループ指導

ライトコース  
□ Light Course

50分×週1回の少人数制グループ指導

プライベートレッスン  
□ Private Lesson

講師1人につき生徒1人の完全個別レッスンで、スピーキングや英検2次対策、英多読等、個別のニーズに合わせて指導します。

セミプライベートレッスン  
□ Semi-Private Lesson

講師1人につき生徒2人まで、英検対策やライティング等、個別のニーズに合わせて指導します。

対象  
幼稚園年少～小学校高学年

対象  
小学生・中学生・高校生

### 函館商工会議所会員様 限定優待情報

11月15日～1月31日までの間、体験レッスン・入会をお申込みいただく...

・体験レッスン無料・入会金半額・入会后6カ月間受講料20%割引となります。

お申込みの際に、右上の優待券をご提出ください。

※優待券は一人様一枚まで使用可、その他の割引との併用はできません。

## 函館元町 ROWAN BERRY 英語教室

TEL 0138-85-8618

(日曜日を除く14:00～21:00)

住所 函館市元町15-22 元町ヴューオフィス2F

定休日 日曜日

WEB <http://rowanberry-english.com/>

優待情報については直接教室へお問合せ下さい。

表情  
双雲

言葉の力

僕らの表情は感情で変わる。

だとしたら逆に表情をよくすれば、よい感情になり、よい人生になる。

書道家 武田 双雲

たけだ そううん  
武田 双雲

1975年熊本生まれ。東京理科大学を卒業後NTTに就職、約3年後に書道家として独立。NHK大河ドラマ「天地人」や世界遺産「平泉」、世界一のスパコン「京」など数々の題字を手がける。独自の世界観で全国で個展を開催。作品集「たのしか」「絆」など著書は40を超える。書道教室には約300人の門下生が通う(2005年新規募集締め切り)。2013年度、文化庁から文化交流使に任命され、ベトナム～インドネシアにて活動するなど、世界各国からさまざまなオファーを受ける。

公式ブログ「書の力」: <http://ameblo.jp/souun/>

公式サイト: <http://www.souun.net/>、感謝69: <http://kansha69.com/>



# 会議所のうごき

## 函館・北斗・七飯経済団体協議会

縄文遺跡を含む地域資源を活用したブランド創出について講話

去る10月16日、函館市亀田商工会において、本所広域連携委員会が主管する函館・北斗・七飯経済団体協議会を境副会頭はじめ総勢21名が出席し、開催しました。

当日は、世界遺産登録を目指す「北海道・北東北の縄文遺跡群」について、北海道渡島総合振興局保健環境部環境生活課長の橋本和彦氏より「足もとにある縄文の価値」と題し講話を頂きました。

遺跡を見るだけでなく、縄文時代の生活体験や現地に出向かなければ味わえない非日常等、他にはない歴史と自然という地域資源を活用したブランド創出に向けて官民一体となった取り組みが大切であることが説明されたほか、事務局からは道

南縄文文化推進協議会の賛助会員について、地域をあげての更なる機運醸成に向け、引き続き入会募集の要請がされました。



▲開催に先立ち挨拶する亀田商工会三浦会長

## 議員懇話会

外崎会長より青年部活動をPR

去る10月30日、議員会（成澤茂 会長）主催により、フォーポイントバイシェラトン函館において、40名が出席し秋の議員懇話会が開催され、本所青年部 外崎浩之の会長より、青年部の運営体制や活動状況について報告会が行われました。

現在は目的別に6つの委員会構成され、120名を超える会員数となっています。

2011年から調査研究を重ね実現した「函館マラソン」や市内全域に拡がりを見せ継続開催している「カルチャーナイト」、また、現在企画段階の「ひかりのまち函館」をテーマとした冬季新規イベント等、地域に根差して展開している様々な活動について、

スライドや動画を交えながらわかりやすく紹介され、改めて地域活性化に幅広く貢献する青年部活動とその魅力を知る貴重な機会となりました。

今後の議員会事業としては、12月6日に恒例の歳末懇親会が開催されます。



▲青年部活動を紹介する外崎会長

## 津軽海峡圏委員会 正副委員長会議

### 第9回パートナーシップ構築懇談会について協議

去る10月3日、本所議員室において、標記委員会正副委員長会議を中野副会頭、宮崎委員長、野際副委員長が出席し、開催しました。

当日は、青函両地域の事業所の技術連携や商品開発を促進し青函圏経済の活力強化を目的とする「青函パートナーシップ構築懇談会」を来年2月26日に青森市において開催することを確認しました。

また、今年で9回目を迎える同事業の内容を協議し、更なる青函連携促進のための新たな取り組みと

して、同事業の翌日に青森市内の事業所視察実施を検討する等、前回のアンケート結果や他商談会の情報を交えて活発な意見交換を行いました。



▲意見を交わす出席者

## 縄文遺跡群世界遺産登録推進 全道総決起大会

北海道・北東北の縄文遺跡群の世界遺産登録を目指し、札幌で総決起大会

去る10月21日、道庁赤れんが庁舎において、北海道単独では初となる標記総決起大会が開催され、北海道・北東北の縄文遺跡群の世界遺産登録を目指す道と道議会議員連盟はじめ、本所より道南縄文文化推進協議会長の境副会頭、道内の自治体や民間企業の関係者ら総勢200名が参加し、世界遺産登録実現を目指し氣勢をあげました。



▲開催に先立ち挨拶する高橋道知事

函館市の大船遺跡と垣ノ島遺跡がその構成資産である「北海道・北東北の縄文遺跡群」は、今年7月の文化審議会において2020年の世界文化遺産推薦候補に選定され、2020年の登録に向け、文化遺産の縄文遺跡群か自然遺産の「奄美大島、徳之島、沖縄島北部および西表島」のどちらか1件が推薦されることとなっていました。11月2日、政府は2020年の世界遺産登録を目指す候補に奄美・沖縄をユネスコに推薦することを発表し、縄文遺跡群の推薦は、来年度以降に見送られることとなりました。

縄文遺跡群の世界遺産登録を目指してきた当市や北海道にとっては残念な結果となりましたが、引き続き、本所では道南縄文文化推進協議会の活動を通じ、同遺跡群の世界遺産登録の早期実現に向け努力してまいります。

### 世界遺産登録 早期実現のため、ご協力をお願いします。

世界遺産登録の審議には、地域の熱意も大きく影響します。本所では、世界遺産登録に向けた地域の機運醸成とその熱意を国内外へ示すことを目的に、道南縄文文化推進協議会 賛助会員を随時募集しております。世界遺産登録の早期実現に向け、地域の皆様のご協力をお願いいたします。

詳細につきましては、同封の折込チラシをご参照ください

## 会議所のうごき

### 各地の視察団が来函

#### 米沢商工会議所金融部会

去る10月18日、米沢商工会議所金融部会一行8名(団長：佐藤部会長)が函館市を訪れ、フォーポイントバイシェラトン函館において視察研修会を行いました。

当日は、米沢商工会議所の佐藤部会長、本所永澤中小企業相談所長よりそれぞれ挨拶がなされた後、引き続き永澤所長より「北海道新幹線開業に関する取り組みと今後の課題」をテーマに講話が行われました。

その後の質疑応答では、2030年度に予定されている北海道新幹線札幌延伸に伴う今後の対策、冬季閑散期のインバウンドをはじめとした観光客誘客対策等について、活発な意見交換が行われました。



▲挨拶をする佐藤部会長

#### 島根県・鳥取県経済同友会

去る10月10日、島根県・鳥取県経済同友会一行12名が北海道新幹線開業後の函館視察の一環として本所を訪れ、意見交換会を行いました。

久保会頭より歓迎挨拶の後、本所永澤中小企業相談所長より、北海道新幹線開業後の当市の現状と2030年度に予定されている札幌延伸に伴う今後の対策等について説明を行いました。

### 津軽海峡観光クラスター会議

#### 2018津軽の食と産業まつり

弘前商工会議所・函館商工会議所連携事業の一環として、弘前商工会議所青年部が事務局として主催する「2018津軽の食と産業まつり」が、去る10月26日～28日の日程で弘前市運動公園において開催され、函館の観光PRを実施しました。

会場では、函館観光PRブースを設置し、ポスター展示やノベルティ配布によるプロモーション、更に屋内イベントステージにおいて、第9代ミスター土方コンテスト(現在名称:土方歳三コンテスト全国大会)優勝者・南部光昭さんをゲストに迎え、

演舞を交えながら第50回記念箱館五稜郭祭をはじめ、戊辰戦争終結150周年記念事業を中心とした特別史跡五稜郭の魅力をPRしたほか、じゃんけん大会等を行いました。



▲函館観光PRステージの様子



▲函館観光PRブース

### みなみ北海道地区観光土産品公正取引協議会

#### 観光土産品のこれからを学ぶ「観光土産品トレンドセミナー」を開催

去る11月1日、ホテル函館ロイヤルにおいて、みなみ北海道地区観光土産品公正取引協議会主催、本所共催による「観光土産品トレンドセミナー」を開催し、61名が参加しました。

同セミナーは、道南の観光土産品の魅力・品質向上を目的として、全国観光土産品公正取引協議会会長山本泰人(たいと)氏をお招きし、「観光土産品のこれから」をテーマに基調講演を行いました。また、渡島保健所の岡本麻依氏より2020年3月末に迫った「新たな製造所固有記号制度」についてご説明頂きました。

その後、講師を交えて懇親会を行い、和やかな雰囲気の中で盛会裡に終了しました。



▲山本会長による基調講演の様子

## 青年部

### 青函合同例会を開催

去る10月25日、青森国際ホテルにおいて、函館・青森商工会議所青年部（以下YEG）による青函合同例会を函館YEGから外崎会長はじめメンバー19名、青森YEGから佐藤会長はじめメンバー46名が参加し、開催しました。

当合同例会は、両YEGが定期的な交流を図り、青函の歴史・経済・文化等について共通の認識と理解を深めることを目的に毎年開催しています。

今年は、北海道・北東北の縄文遺跡群の世界文化遺産推薦候補の選定を受け、三内丸山応援隊 事務局長の三浦 進氏より「縄文遺跡群世界遺産登録の現状と今後」についてご講演頂きました。また、インバウンドに人気を博している富士箱根ゲストハウ

スより代表の高橋 正美氏をお招きして「地域ぐるみで外国人観光客を、地元へ迎え入れるためには」をテーマにお話し頂き、2020年東京五輪に向けて函館・青森のインバウンド誘客に向けたヒントを得ることができました。

また、翌26日には、弘前市にて弘前YEGが主体の「弘前食と産業まつり」を視察し、津軽海峡圏YEGの連携を一層深める機会となりました。



▲三浦事務局長による講演の様子

## 女性会

### 第50回岩手総会、第32回全道研修交流会に参加

去る10月3日、盛岡市において、全国商工会議所女性会連合会創立50周年記念式典・第50回岩手総会が開催され、当会から今会長はじめ4名が参加、全国からは308女性会1,451名が参加しました。

総会では、創立50周年の特別決議として、持続可能な経済成長に向け地方創生の実現に貢献すること等が盛り込まれた「岩手宣言」が全会一致で採択され、総会終了後には、(株)モスフードサービス代表取締役会長の櫻田厚氏による「食を通じて人を幸せにするモスバーガーの理念経営」の記念講演や懇親会も開催されました。

また、去る10月12日には旭川市において、第

32回全道商工会議所女性会研修交流会が開催され、当会より綱副会長はじめ6名が参加しました。

当日は、TEAM NACSの森崎博之氏より「泣いて笑ってハラへって～生きることは食べること～」と題した講演会が行われたほか、全道19の女性会から総勢177名が集まり懇親会が開催され、情報交換や交流を図りました。



▲岩手総会に参加した女性会メンバー



▲全道研修会 懇親会の様子

## 議員の異動

議員の職務を行う者の変更

・ 1号議員 株式会社青森銀行函館支店

(旧)支店長 登 嶋 崇 氏

(新)支店長 西 村 伸 也 氏

(平成30年10月1日付)



Hako  
Dake  
Hall



ハコダケホール  
(多目的ホール)

函館空港での「お食事・おみやげ」は  
**ポルクス**



売店ポルクス



レストランポルクス

函と館  
HAKO to TATE



土産ものや「函と館」

**函館空港ビルディング株式会社**

代表取締役社長 水島 良治

〒042-0952 北海道函館市高松町 511 番地 函館空港内

TEL 0138-57-8881 (代表) FAX 0138-57-8088

# ご案内



FM いるか「CHARGE UP！」特別企画



## ～はこだて検定合格への道～

生徒 **しもとそ ゆり** **下唐湊 祐莉** さん  
FM いるか CHARGE UP! パーソナリティ



講師 **あだち まゆみ** **安立 真由美** さん  
はこぶら編集長 / はこだて検定合格者の会

### チャージアップ CHARGE UP! パーソナリティの下唐湊さんがはこだて検定に挑戦!!

FM いるかの音楽&情報ワイド番組「CHARGE UP！」内の特別企画「はこだて検定合格への道」を今年10月から来年3月末まで第2・4日曜日に放送します。

当番組日曜日のパーソナリティを務める下唐湊さんは函館1年生。はこだて検定を勉強しながら、地元リスナーに対しては函館の魅力の再発見、市・道外のリスナーに対しては函館観光のヒントになることを目指します。下半期には、「函館の建造物」にスポットを当て、Twitterにアップした写真を見ながら、講師の安立さんより、その魅力と歴史をご紹介します。そのスポットに関するはこだて検定の過去問を出題し、解説します。



### 第2・4日曜日 11時10分頃※から放送!! ダイアルは 80.7MHz

※「CHARGE UP！」の番組内企画「はこだて検定合格への道」の放送日時を指します。「CHARGE UP！」は毎週土曜日曜の午前9:00～12:00に放送しています。また、「はこだて検定合格への道」は基本的に第2・4日曜日の放送となりますが、放送日が変更になる場合もございます。

## 検定試験のご案内

### 日商簿記

～企業が求める資格、第1位～

簿記は、企業の経営活動を記録・計算・整理して、経営成績と財政状態を明らかにする技能です。企業の活動を適切、かつ正確に情報公開するとともに、経営管理能力を身につけるために、簿記は必須の知識です。

### 第151回 2・3級

試験日 / 平成31年2月24日(日)

募集期間 / 12月17日(月)～1月24日(木)

受験料 / 2級4,630円、3級2,800円



### リテールマーケティング(販売士)

マーケティング知識を活かした販売促進企画の立案のみならず、売場づくりや接客の技術、在庫管理にいたるまで、幅広く実践的な専門知識が身につきます。販売士は流通・小売業をはじめ、業種を問わず顧客満足度や生産性の向上に寄与しています。

### 第83回 1～3級

試験日 / 平成31年2月20日(水)

募集期間 / 12月17日(月)～1月24日(木)

受験料 / 1級7,710円、2級5,660円  
3級4,120円



お問合せ先 本所 企画情報課 TEL 23-1181

講演・講習会 調査・診断 企画・出版

## 株式会社 日経コンサルタント

東京都中央区築地2-15-20 TEL (03) 3543-4321(代) FAX (03) 3546-2644

- 全国商工会議所及び商工会講演・講習会の企画立案講師派遣
- 企業内教育の企画と講師派遣
- メーカー・総合商社経営管理指導(コンサルティング)
- 人事労務相談指導(心理相談部)
- 代理店・販売店経営診断指導(ディーラーヘルプス部)
- 地域振興対策・調査研究・診断指導
- 地域開発・商店街再開発計画指導

元気の職場をつくるメンタルヘルス対策「実践編」

参加費無料

## ～休職・復職のリスクと、対策・サポート制度について～

企業規模や業種を問わず社会問題化し、近年急速に注目されているのが「メンタルヘルス対策」です。メンタルヘルスの問題は勤労意欲の減退、ひいては業績悪化を招き、雇用主も対応を誤ると予想もしない法的ペナルティを課されることとなります。このセミナーでは従業員にメンタルヘルス疾患が発症したことを想定して、メンタルヘルスの現状、基礎知識、休職中のリスクと対策・諸手当制度等、実践的な対策を詳しく解説します。「万全の備え」のためにも是非ご参加ください。

日 時 平成30年**11月28日(水)** 14:00～16:00会 場 **函館商工会議所 3F会議室 函館市若松町7-15**

【主催】函館商工会議所 【協力】東京海上日動火災保険株式会社

参加費 **無 料**

内 容 ① 労務者の心の現状とリスクマネジメント  
② 勤労者の心身症・精神障害とうつ病の基礎知識  
③ 就業障害・休職・長期療養のリスクマネジメント  
④ 職場復帰支援プログラム 等

講 師 東京海上日動火災保険株式会社

本店広域法人部部长 兼 営業開発部参事 **横山 昌彦氏**

定 員 70名 (定員になり次第締め切らせていただきます)

申 込 下記の連絡先まで電話またはFAXにてお申込みください。



横山 昌彦 /

本店で公務・広域・金融関連の法人営業を19年、秋田・茨城・長崎の地域パーソナル営業を15年担当。2006年からは商工3団体プロモーターとして、中小企業のリスクの分析、リスクヘッジ策の開発、普及推進を担当。「労災」「メンタルヘルス」「製品事故・PL・リコール」などのテーマを中心に、各分野におけるリスクマネジメントセミナーを全国で実施している。

(ハラスメント防止コンサルタント/メンタルヘルスマネジメント検定広報大使/公益財団法人21世紀職業財団客員講師兼特別サポーター)

お問合せ・申込先 東京海上日動火災保険(株) 函館支社 TEL 0138-45-4511 FAX 0138-45-3561

## 所得税及び復興特別所得税の予定納税(第2期分)の納税をお忘れなく！

## 所得税及び復興特別所得税の予定納税(第2期分)

納付期間 平成30年11月1日～11月30日

振替納税を利用  
している方

納期限(平成30年11月30日金)に指定の金融機関の預貯金口座から自動的に引き落とされます。納期限前日までに預貯金残高をご確認ください。なお、振替納税の領収証書は発行されませんのでご注意ください。

## その他の方

納期限までに金融機関又は所轄税務署の窓口で納付してください。納付に当たっては電子納税もご利用いただけ、インターネットを利用して専用のWeb画面からクレジットカードで納付することもできます。

納付税額が30万円以下の場合には、送付されたバーコード付納付書を使用して、コンビニエンスストアで納付することができます。

詳細につきましては、国税庁ホームページをご確認いただくか、函館税務署へお問合せ下さい。

国税庁ホームページ

<https://www.nta.go.jp/>

お問合せ

函館税務署 ☎0138-31-3171(代表)

# 新入会員ご紹介

ご入会ありがとうございます。

事業所名	主な営業内容
affection	美容業
炭火串焼やまと 函館広小路店	飲食業
マーク商事(株)	卸売業
和食・酒処 kuraichi	飲食業(和食)
上加冷機工業(株)	冷凍冷蔵・空調設備業
橋本祐子着つけ教室	着つけ教室
グローバルゲート(同)	英語教室・学習塾の経営等
エヌエス環境(株) 函館営業所	環境コンサルタント業
TRUST(株)	不動産業
(同) ユニゾン	歯科技工
(株)医食同源	食料品・水産物販売等
大川設備	設備業
オカダビル(株)	貸テナント業、貸ビル業

事業所名	主な営業内容
(株)カトウサービス プランニング	自動車販売
(有)青山清掃	塵芥処理業
(株)サンズ・ラボ	飲食業
光海藻道南	海藻類小売
キムラ管工器機	管工事業
フロンティアガード	交通誘導、警備業
(株)アンサー	保険代理業、不動産業
Cuore	飲食業
高慎建硝	ガラス・サッシ工事業
ヴィンテージクールジャパン	小売業(インターネット通販)
(株)エバーフレッシュ函館	菓子製造業
(株)丸正 三浦包装店	水産物加工業、菓子製造業
トーホー工業(株) 函館営業所	発泡スチロール成型品製造・販売等

(順不同、敬称略)

本号では、5月～10月下旬までにご入会いただいた会員様を紹介させていただきました。

お問合せ先 本所 企画情報課 (TEL 23-1181)

## 中小企業経営に関するご相談は

# 中小機構北海道 函館オフィスへ!

さまざまな課題解決のためのワンストップサービス拠点です!



まずはお気軽に  
お問合せください。

専門家による無料経営相談実施中!  
毎月第2金曜日

詳細はインターネットで

中小 北海道

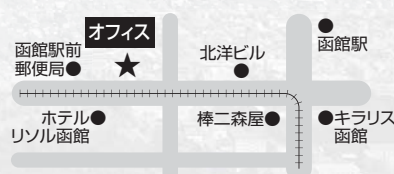
検索

### 中小企業基盤整備機構 北海道本部

〒060-0002 札幌市中央区北2条西1-1-7  
ORE札幌ビル6F  
TEL 011(210)7470

### 中小企業基盤整備機構 函館オフィス

〒040-0063 函館市若松町7-15  
函館商工会議所ビル2F  
TEL 0138(24)6600





# 知って得するビジネスマナー

## 「ビジネスでSNSを使うときの留意点」

人財育成トレーナー  
美月 あきこ

仕事上のコミュニケーションといえば、対面によるもののほかに、電話や手紙、FAX、メール、それに最近では社内外のSNS（会員制交流サイト）が挙げられます。

SNSは、迅速にやりとりができるため、便利で効率的、かつ親しくなりやすいコミュニケーションツールといえます。半面、うっかり使い方を誤ると、人間関係にヒビが入るだけでなく、企業の信用を失い、甚大な損害を被る事態にまで発展してしまいます。そこで今回は、社内外で使うSNSのマナーやルールをご紹介します。

まず、当然ながら、SNSに関する社内規定がある場合は、必ず厳守を。例えば、「業務時間中は利用しない」という規定があるならば、利用は休み時間や就業時間後に限定します。ただし、社内のイントラネット、メッセージやグループ機能など、業務上許可されているものは使用してもOKです。

一般的にSNSでよく見受けられるのが、ネガティブ発言や批判の応酬です。顔を見ないでやりとりが行われる分、遠慮がなく、ヒートアップしがちです。社内外のSNSにおいても、投稿する内容や言葉遣いなどには十分に注意し、相手を傷つけたり、いわゆる「炎上」のような事態を引き起こしたりしないようにしましょう。

他者のプロフィールヘリンクを作成する「タグ付け」はSNSの楽しい機能の一つですが、中にはタグ付けされたくない人がいることを覚えておくべきです。取引先の商品情報や写真を善かれと思って勝

手にタグ付けしてしまい、損害賠償請求を起こされたケースも実際にあるそうです。タグ付けする場合は必ず先方に許可を取りましょう。相手が社内の人の場合でも、勝手なタグ付けはNGです。

メッセージに付けるイラスト、「スタンプ」もまたSNSの楽しいツールですが、ビジネスシーンにおいては基本的には使わないのがマナーです。立場的に上の相手からスタンプが送られ、どのように返答すべきか困ることがあります。かたくなに真面目な文面だけを返し続けるのもつれない印象ですが、あくまでもビジネス上のやりとりです。スタンプの代わりに「！」や「♪」といった記号を使うなど、工夫が必要です。部下や後輩を持つ人は、親しみを込めたつもりのスタンプが、相手を困らせていないか想像力を働かせましょう。

SNSの使用目的は、人それぞれ。相手の事情を優先すべきで、事前の許可なく「友達申請」をしないように。また、友達申請を受けたとき、自分自身、社内外の人たちとSNSでつながりたくない場合は、「プライベートでの利用のみで、仕事用にあまり使いこなせておりません。大変申し訳ございません」などと謝罪のメッセージを送ってお断りします。

当日の遅刻や欠勤などをSNSによる連絡だけで済ませるのはマナー違反です。当日の連絡は、必ず電話で伝えます。そして後日、必ず対面で事情説明や謝罪をしてください。SNSは、電話やメール、FAXと同様に、あくまでも補助的なツールとして考えておきましょう。

### 美月 あきこ / みづき・あきこ

人財育成トレーナー・ビジネスマナー講師。大学卒業後、日系および外資系航空会社にて国際線客室乗務員として17年間勤務。現在は、人財育成トレーナーとして接客サービス、対人コミュニケーションについての講演・研修を企業や団体にて行う。客室乗務員時代に身につけたファーストクラス仕様のサービスを元にした、ユニークな研修が好評を博す。年間180回以上の研修と講演をこなす。著書に、『ファーストクラスに乗る人のシンプルな習慣』『15秒で口説く エレベーターピッチの達人』などがある。



# 青森商工会議所会員事業所のご紹介

青森商工会議所会報『かけはし10月号「商工プラザ」』より会員事業所の取り組みを紹介します。

## 商工プラザ

株式会社「出町温泉」

代表取締役社長 村上 洋一さん



### 銭湯の灯りを守り続け半世紀。温泉好きを魅了する源泉かけ流し「温泉銭湯」

青森市西滝の住宅街にある「出町温泉」は、源泉かけ流し、正真正銘の温泉銭湯として約半世紀に及ぶ営業を続け、地元民に愛されている。「市内の銭湯は全盛期には50軒以上が存在しましたが、経営者の高齢化や後継者不足などで、今は15軒ほどが営業しています」。

2年前にリニューアル。入口は車椅子でも入りやすいように段差をなくしスロープにした。「昔ながらの風景だった番台をなくすなど、現代に合わせて利用しやすいように改装しました。でも脱衣所はチェックの壁、かご、長椅子はそのままにし、これまで通りの雰囲気を残しました」。浴場壁面に描かれている富士山は創業当時から変わっておらず、浴槽中央にあるドーム型湯口からは透明・無臭の天然温泉が惜しみなくあふれ、温泉好きを満足させている。シャワーやカランから出る湯も源泉そのもの。「泉質はアルカリ性単純泉で腰痛、神経痛、肩こりなどに効きます」。青森には朝銭湯に入る習慣が残っていて、これから迎える冬場になるとその傾向が一段と強くなるという。「雪かきなどで疲れた体をいやす目的で朝早くからにぎわいますよ」。

訪日外国人旅行客が増加傾向にある中で、外国人が温泉を楽しむ機会が増えている。一方で、「日本の銭湯、温泉に魅せられる外国人観光客は多いようですが、国の文化の違いからトラブルが起きているとも聞きます」と話す。青森市公衆浴場組合副組合長を務める村上さんは今後、青森市へやって来る外国人へのおもてなしとして「温泉入浴体験」を後押



「リュックを背負ったドイツ人が旅の途中に立ち寄ったことも。多くの外国人に銭湯の良さを体験してほしい」と話す村上さん

しし、同温泉を体験場所として提供することを検討している。「正しい入浴マナーを学んで、日本の温泉文化を堪能してほしい」。入浴体験では通訳を通じて銭湯の歴史・文化を説明しながら銭湯の入り方を教える。

人口10万人当たりの公衆浴場数は本県が日本一だとか。それだけ銭湯文化が根付いているとも言えるが、一方で家族で銭湯に行く機会も減っている。「近くの小学生が体験学習の場として銭湯にやって来ます。公共の場でのマナー教育も学んでいるようです」。

村上さんは三代目。後継者も健在のようで、後顧の憂いはなさそう。「客同士が裸の会話が楽しめるのも町の銭湯の魅力。銭湯は地域の社交場の役割も果たしてきました。今後も銭湯の灯りを守り続けます」



## 龍文堂印刷株式会社

〒040-0022 函館市日乃出町28番2号

TEL (0138) 53-2231(代) FAX (0138) 53-4355

URL: <http://www.ryubun-do.co.jp/> E-mail: [info@ryubun-do.co.jp](mailto:info@ryubun-do.co.jp)

羽ばたかせます あなたのイメージ。

棒二森屋は2019年1月31日(木)、営業を終了いたします。  
150年間のご愛顧、誠にありがとうございました。

150年の感謝。

閉店  
売りつくし

ただいま、全館各階にて好評開催中!



この街と人が好きだから

**に Boni-moriya**

TEL(代)0138-26-1211 営業時間/午前10時~午後6時

安心 安全 国がつくった

# 小規模企業共済

## こんな悩みにお応えします

年金だけでは不十分で、不安がある

自分で積み増しするには、どんなものがあるの？

### 制度の特長

#### 1 経営者のための退職金制度

小規模企業の個人事業主(共同経営者を含む)または会社等の役員の方が廃業や退職後の生活資金、事業再建資金をあらかじめ準備しておく共済制度です。

#### 2 掛金は全額所得控除

掛金は、全額が「小規模企業共済等掛金控除」として、課税対象所得から控除できます。

#### 3 受取時も税制メリット

共済金の受取は、一括の場合は「退職所得扱い」、分割の場合は「公的年金等の雑所得扱い」です。

退職金の準備を  
中小機構が  
お手伝いします

他にもこんな特徴があります。

#### 契約者貸付けの利用が可能

契約者(一定の資格者)の方は、緊急時や災害時などに事業資金等の貸付けが受けられます。

#### 共済金の受給権は差押禁止

共済金・解約手当金の受給権は、国税等滞納の差押え以外は差押禁止債権として保護されます。

※詳しくは、ホームページまたはパンフレットをご覧ください

中小機構

中小機構は経済産業省所管の独立行政法人です

小規模企業共済

検索

[www.smrj.go.jp/kyosai/skyosai/index.html](http://www.smrj.go.jp/kyosai/skyosai/index.html)

TEL:050-5541-7171 (共済相談室)

